

## МОСКОВСКИЙ ЦЕНТР КАЧЕСТВА ОБРАЗОВАНИЯ

## Результаты диагностики учебных достижений обучающихся

Автономная некоммерческая общеобразовательная организация "Школа при Андреевском монастыре"

Дата: 13.12.2017

Предмет: РУССКИЙ ЯЗЫК

Округ: Юго-Западный

Школа: АНОО "Школа при  
Андреевском монастыре"

Класс: 4А

Фамилия, имя	№ уч.	Вариант	1	2	3	4	5	6	7	8	9	10	11	12	13	14	Балл	% вып.
	1	8601	4-	1-	4+	1	2	2	0	2	2	1-	1+	4+	2+	1	14	70
	2	8601	4-	1-	4+	1	1	2	2	0	2	1-	1+	4+	2+	2	14	70
	3	8603	2+	1+	3+	1	2	2	1	2	2	4-	1+	1-	2+	1	16	80
	4	8604	1-	3+	2+	1	2	1	2	2	2	3+	2+	2+	3+	1	17	85
	5	8603	2+	1+	3+	1	2	2	2	2	2	2+	1+	4+	2+	2	20	100
	6	8602	1-	2+	2+	1	1	2	1	2	2	3-	4+	3+	3-	2	15	75
	7	8604	4-	3+	2+	1	2	2	1	2	2	3+	2+	2+	4-	2	17	85
	8	8602	1-	2+	2+	1	2	2	2	2	2	3-	4+	3+	1+	2	18	90
Число учащихся: 8																Среднее:	16.4	81.9

## Структура знаний/умений учащихся

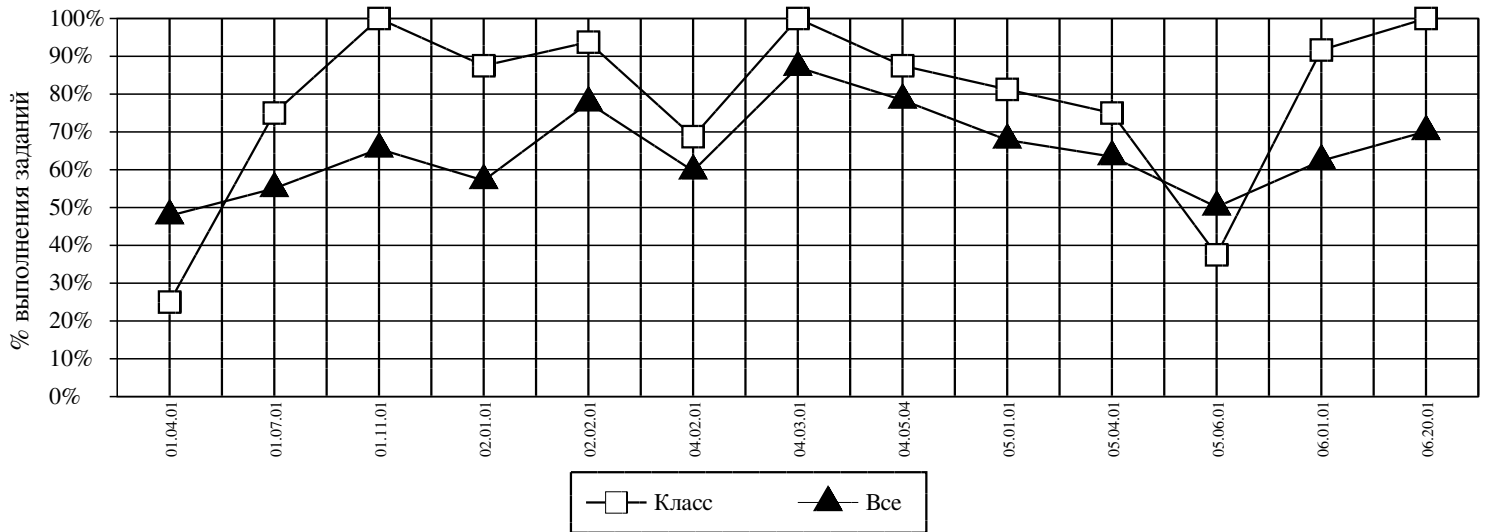
**Округ:** Юго-Западный

**Предмет:** РУССКИЙ ЯЗЫК

**Школа:** АНОО "Школа при Андреевском монастыре"

**Дата:** 13.12.2017

**Класс:** 4А



<i>Код</i>	<i>КЭС</i>	<i>Класс (%)</i>	<i>Все (%)</i>
<b>01.04.01</b>	<b>РАЗЛИЧЕНИЕ МЯГКИХ И ТВЁРДЫХ СОГЛАСНЫХ ЗВУКОВ</b>	<b>25</b>	<b>48</b>
01.07.01	УДАРЕНИЕ, ПРОИЗНОШЕНИЕ ЗВУКОВ И СОЧЕТАНИЙ ЗВУКОВ В СООТВЕТСТВИИ С НОРМАМИ СОВРЕМЕННОГО РУССКОГО ЛИТЕРАТУРНОГО ЯЗЫКА	75	55
01.11.01	ЗНАНИЕ АЛФАВИТА: ПРАВИЛЬНОЕ НАЗВАНИЕ БУКВ, ЗНАНИЕ ИХ ПОСЛЕДОВАТЕЛЬНОСТИ. ИСПОЛЬЗОВАНИЕ АЛФАВИТА ПРИ РАБОТЕ СО СЛОВАРЯМИ, СПРАВОЧНИКАМИ, КАТАЛОГАМИ	100	65
02.01.01	РАЗЛИЧЕНИЕ ОДНОКОРЕННЫХ СЛОВ И РАЗЛИЧНЫХ ФОРМ ОДНОГО И ТОГО ЖЕ СЛОВА	88	57
02.02.01	ВЫДЕЛЕНИЕ В СЛОВАХ С ОДНОЗНАЧНО ВЫДЕЛЯЕМЫМИ МОРФЕМАМИ ОКОНЧАНИЯ, КОРНЯ, ПРИСТАВКИ, СУФФИКСА	94	78
04.02.01	ИМЯ СУЩЕСТВИТЕЛЬНОЕ. ЗНАЧЕНИЕ И УПОТРЕБЛЕНИЕ В РЕЧИ	69	60
04.03.01	ИМЯ ПРИЛАГАТЕЛЬНОЕ. ЗНАЧЕНИЕ И УПОТРЕБЛЕНИЕ В РЕЧИ	100	87
04.05.04	ИЗМЕНЕНИЕ ГЛАГОЛОВ ПО ВРЕМЕНАМ	88	78
05.01.01	РАЗЛИЧЕНИЕ ПРЕДЛОЖЕНИЯ, СЛОВСОЧЕТАНИЯ, СЛОВА (ОСОЗНАНИЕ ИХ СХОДСТВА И РАЗЛИЧИЙ)	81	68
05.04.01	НАХОЖДЕНИЕ ГЛАВНЫХ ЧЛЕНОВ ПРЕДЛОЖЕНИЯ: ПОДЛЕЖАЩЕГО И СКАЗУЕМОГО	75	63
<b>05.06.01</b>	<b>УСТАНОВЛЕНИЕ СВЯЗИ (ПРИ ПОМОЩИ СМЫСЛОВЫХ ВОПРОСОВ) МЕЖДУ СЛОВАМИ В СЛОВСОЧЕТАНИИ И ПРЕДЛОЖЕНИИ</b>	<b>38</b>	<b>50</b>
06.01.01	ФОРМИРОВАНИЕ ОРФОГРАФИЧЕСКОЙ ЗОРКОСТИ. ИСПОЛЬЗОВАНИЕ РАЗНЫХ СПОСОБОВ ВЫБОРА НАПИСАНИЯ В ЗАВИСИМОСТИ ОТ МЕСТА ОРФОГРАММЫ В СЛОВЕ. ИСПОЛЬЗОВАНИЕ ОРФОГРАФИЧЕСКОГО СЛОВАРЯ	92	62
06.20.01	ЗНАКИ ПРЕПИНАНИЯ (ЗАПЯТАЯ) В ПРЕДЛОЖЕНИЯХ С ОДНОРОДНЫМИ ЧЛЕНАМИ	100	70

**Средний % выполнения диагн. работы: 82% 66%**

## Результаты Школы АНОО "Школа при Андреевском монастыре"

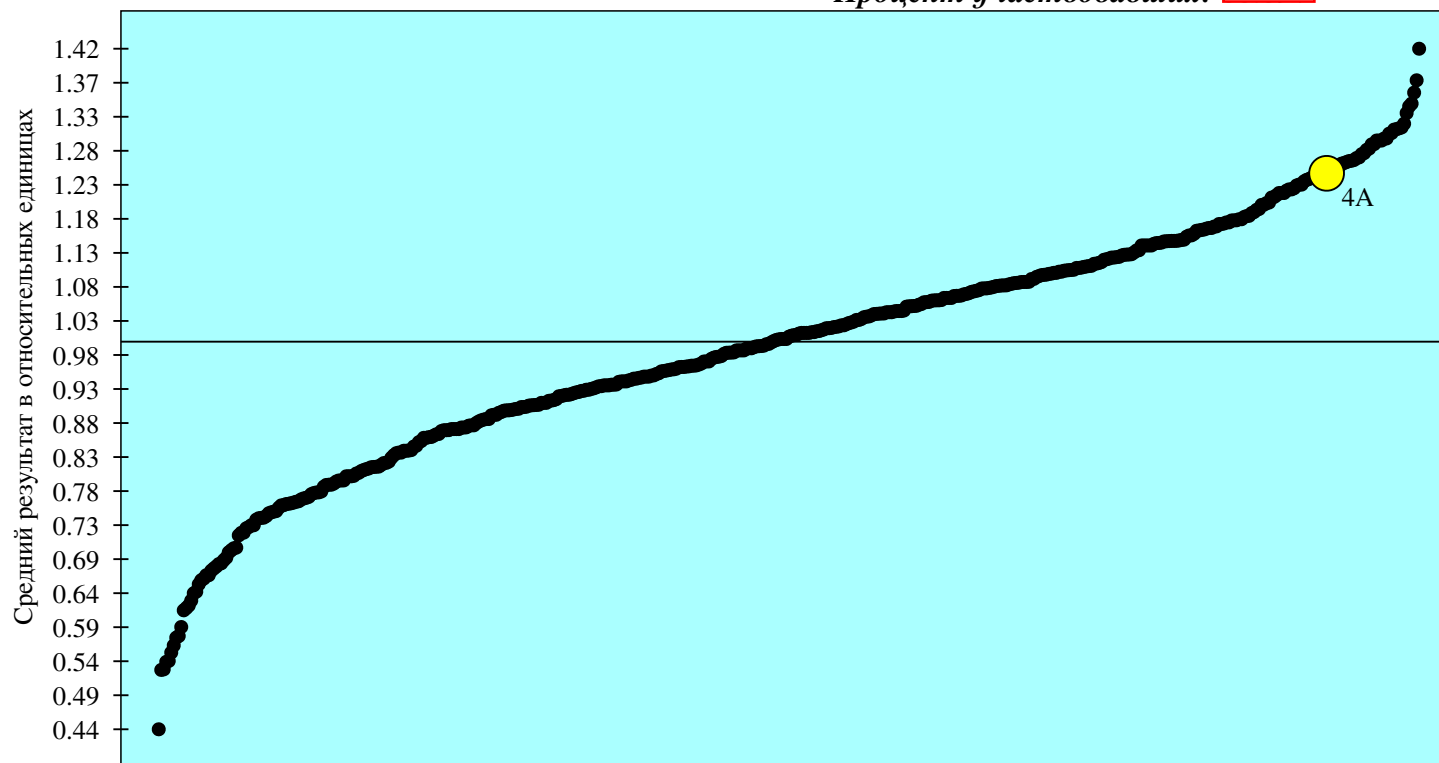
Город(кол-во школ): 207, Кол-во классов: 505

Предмет: РУССКИЙ ЯЗЫК

Класс: 4А

Кол-во учащихся: 8

Процент участвовавших: 100%



- результаты классов образовательных организаций, составляющих выборку
- среднее значение по городу
- результаты класса образовательной организации

Результат представлен в относительных единицах. Коэффициент результативности определяется отношением среднего процента выполнения теста учащимися класса к среднему проценту выполнения теста по городу.

В присутствии наблюдателя: 4А;