

МОСКОВСКИЙ ЦЕНТР КАЧЕСТВА ОБРАЗОВАНИЯ

Результаты диагностики метапредметных умений

Автономная некоммерческая общеобразовательная организация "Школа при Андреевском монастыре"

Дата: 28.01.2021

Предмет: МГЧ

Округ: Юго-Западный

Школа: АНОО "Школа при Андреевском монастыре"

Класс: 4А

Фамилия, имя	№ уч.	Код диагн.	Вариант	Задание																ТБ	% выполнения заданий			% выполнения заданий по блокам универсальных учебных действий			Уровень овладения УУД	Рейтинг																							
				1	2	C1	C2	3	4	C3	5	6	7	8	C4	C5	9	10	11		12	13	Всех	Уровень 1	Уровень 2	Уровень 3			I	II	III																				
	2		1001	4+	2+	1	1	3+	0	0	2	2	3+	2+	0	0	1+	3+	0	1	1	15	65%	79%	50%	33%	100%	40%	33%	Повышенный	5																				
	3		1001	4+	2+	0	1	3+	2	0	2	2	1-	2+	1	0	1+	3+	N	1	1	16	70%	93%	50%	0%	100%	40%	67%	Повышенный	4																				
	4		1002	3+	2+	2	0	3+	1	1	2	2	2+	4+	1	1	4+	2+	1	1	1	20	87%	86%	83%	100%	90%	90%	67%	Высокий	2																				
	5		1002	1-	2+	2	1	3+	2	0	2	2	3-	4+	1	0	4+	2+	1	1	1	18	78%	86%	67%	67%	80%	80%	67%	Высокий	3																				
	6		1004	3-	4+	0	1	3+	1	1	1	2	3+	1+	1	0	3+	1-	0	0	1	13	57%	64%	67%	0%	60%	50%	67%	Повышенный	7																				
	7		1004	3-	4+	0	1	3+	2	1	2	2	1-	1+	1	0	3+	4+	0	0	0	14	61%	71%	67%	0%	90%	30%	67%	Повышенный	6																				
	8		1003	3+	4+	2	1	4+	2	0	2	2	2+	4+	0	1	3+	3+	1	1	2	21	91%	100%	67%	100%	100%	90%	67%	Высокий	1																				
	10		1001	4+	2+	1	1	3+	1	1	2	2	3+	2+	1	0	1+	3+	1	1	2	20	87%	93%	100%	33%	100%	80%	67%	Высокий	2																				
	11		1004	2+	4+	1	1	3+	2	1	2	2	3+	1+	1	1	3+	4+	1	0	2	21	91%	93%	100%	67%	100%	80%	100%	Высокий	1																				
	12		1003	2-	4+	1	0	3-	1	0	1	2	2+	4+	0	0	3+	3+	1	1	0	12	52%	57%	50%	33%	70%	50%	0%	Повышенный	8																				
	13		1003	3+	4+	2	1	4+	1	1	1	2	2+	4+	1	1	3+	4-	1	1	2	20	87%	86%	83%	100%	80%	90%	100%	Высокий	2																				
	14		1001	4+	2+	1	1	3+	2	1	2	2	3+	2+	0	0	1+	3+	1	1	2	20	87%	100%	83%	33%	100%	90%	33%	Высокий	2																				
	15		1002	3+	2+	1	0	3+	2	1	1	2	2+	4+	1	1	4+	3-	1	1	1	18	78%	86%	67%	67%	80%	80%	67%	Высокий	3																				
	16		1003	3+	4+	2	0	3-	2	0	2	2	2+	4+	1	1	3+	3+	1	1	2	20	87%	93%	67%	100%	90%	90%	67%	Высокий	2																				
	17		1002	2-	2+	1	N	2-	1	N	1	2	2+	1-	1	0	1-	3-	1	0	2	11	48%	50%	50%	33%	30%	70%	33%	Средний	9																				
Число учащихся: 15																					Среднее по классу:	17,3	75%	82%	70%	51%	85%	70%	60%																						

Блоки читательских умений

I - Поиск и извлечение явно заданной информации

II - Интерпретация информации

III - Применение и оценивание информации

Результаты класса

Уровень	Кол-во уч-ся	%
Высокий (18-23 балла)	9	60
Повышенный (12-17 баллов)	5	33
Средний (7-11 баллов)	1	7
Низкий (0-6 баллов)	0	0

Структура овладения универсальными учебными действиями (УУД)

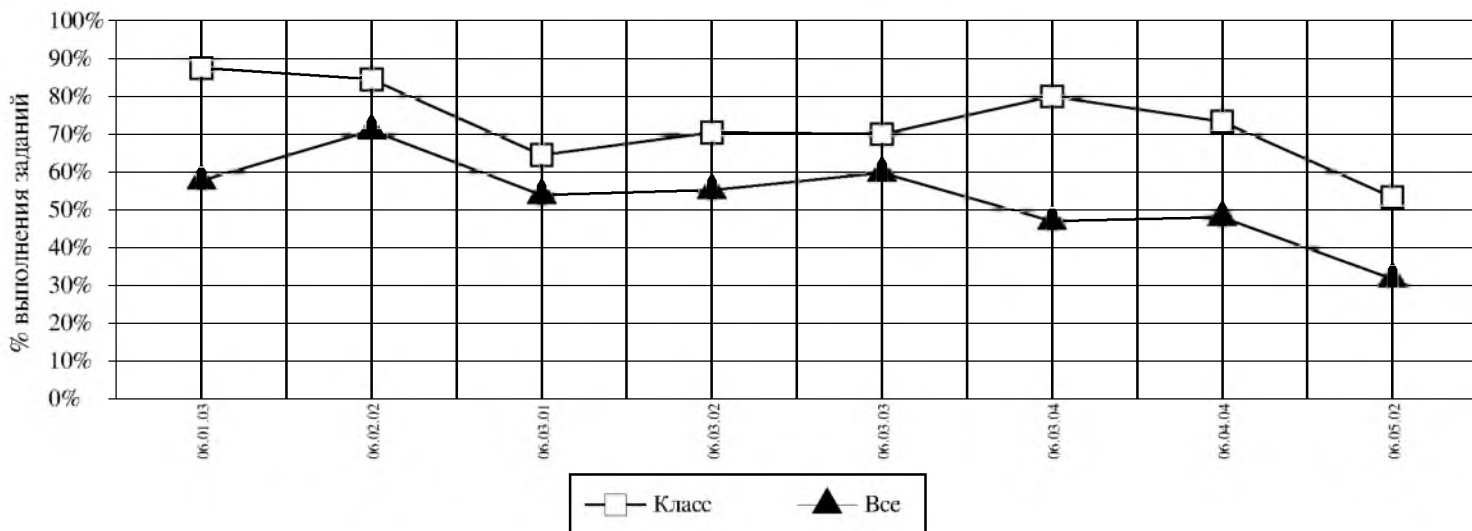
Округ: Юго-Западный

Предмет: МГЧ

Школа: АНОО "Школа при Андреевском монастыре"

Дата: 28.01.2021

Класс: 4А



<i>Код</i>	<i>УУД</i>	<i>Класс (%)</i>	<i>Все (%)</i>
06.01.03	ФОРМУЛИРОВАТЬ ПОИСКОВЫЙ ЗАПРОС, СОЧЕТАТЬ ТЕМАТИЧЕСКИЙ И ПРЕДМЕТНЫЙ ПОИСК ИНФОРМАЦИИ	88	58
06.02.02	НАХОДИТЬ В ТЕКСТЕ КОНКРЕТНЫЕ СВЕДЕНИЯ, ФАКТЫ, ЗАДАННЫЕ В ЯВНОМ ВИДЕ	85	71
06.03.01	СООТНОСИТЬ ФАКТЫ С ОБЩЕЙ ИДЕЕЙ ТЕКСТА, УСТАНОВЛИВАТЬ ПРОСТЫЕ СВЯЗИ, НЕ ПОКАЗАННЫЕ В ТЕКСТЕ НАПРЯМУЮ	65	54
06.03.02	ФОРМУЛИРОВАТЬ ВЫВОДЫ, ОСНОВЫВАЯСЬ НА ТЕКСТЕ; НАХОДИТЬ АРГУМЕНТЫ, ПОДТВЕРЖДАЮЩИЕ ВЫВОД	70	55
06.03.03	ОБОБЩАТЬ ИНФОРМАЦИЮ ИЗ РАЗНЫХ ЧАСТЕЙ ТЕКСТА, ИЗ РАЗНЫХ ТЕКСТОВ	70	60
06.03.04	ОПРЕДЕЛЯТЬ МЕСТО И РОЛЬ ИЛЛЮСТРАТИВНОГО РЯДА В ТЕКСТЕ	80	47
06.04.04	ВЫСКАЗЫВАТЬ ОЦЕНОЧНЫЕ СУЖДЕНИЯ И СВОЮ ТОЧКУ ЗРЕНИЯ О ПРОЧИТАННОМ ТЕКСТЕ	73	48
06.05.02	СОСТАВЛЯТЬ НА ОСНОВАНИИ ТЕКСТА МОНОЛОГИЧЕСКОЕ ВЫСКАЗЫВАНИЕ ПО ЗАДАННОМУ ВОПРОСУ	53	32

Средний % выполнения теста: 75% 60%

Результаты Школы АНОО "Школа при Андреевском монастыре"

Дата: 28.01.2021

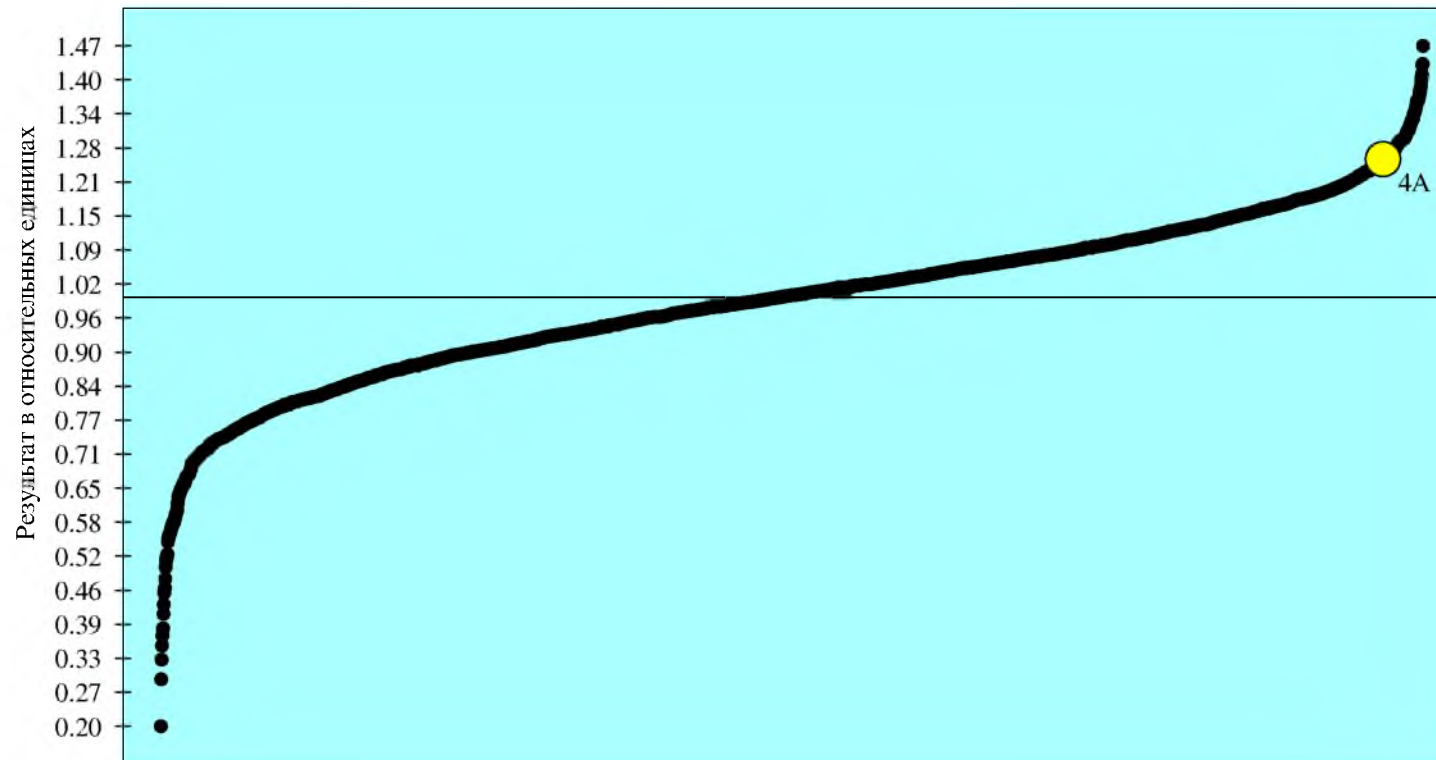
Количество школ: 501

Количество классов: 3440

Предмет: МГЧ

Класс: 4А

Количество участников: 15 (88.24%)



● результаты классов школ, составляющих выборку

— среднее значение по городу

● результаты класса школы

Результат представлен в относительных единицах.

В присутствии наблюдателя: 4А;