

## МОСКОВСКИЙ ЦЕНТР КАЧЕСТВА ОБРАЗОВАНИЯ

## Результаты диагностики учебных достижений обучающихся

Автономная некоммерческая общеобразовательная организация "Школа при Андреевском монастыре"

Дата: 04.02.2020

Предмет: РУССКИЙ ЯЗЫК

Округ: Юго-Западный

Школа: АНОО "Школа при  
Андреевском монастыре"

Класс: 8А

Фамилия, имя	№ уч.	Вариант	1	2	3	4	5	6	7	8	9	10	11	12	13	14	15	16	17	18	19	20	Балл	% вып.
	1	2003	0	4+	1	2-	0	3-	2+	1	1-	4-	1	1	0	3+	4+	2	0	0	1+	1	12	50
	2	2004	1	2+	1	3+	0	3+	1-	0	2+	4-	1	0	0	1+	3+	1	1	1	2+	1	14	58
	3	2001	1	4+	1	3+	1	1+	4+	1	2+	4-	2	1	1	3+	2+	2	0	0	2+	1	19	79
	4	2005	1	4+	2	1-	1	1+	4+	2	2+	3+	1	0	1	3+	2+	1	1	1	2+	1	20	83
	5	2002	1	3+	1	2+	0	4+	1-	1	1-	3+	1	0	1	2+	2-	1	N	0	3+	1	13	54
<b>Число учащихся: 5</b>																						<b>Среднее:</b>	<b>15.6</b>	<b>65</b>

Структура знаний/умений учащихся

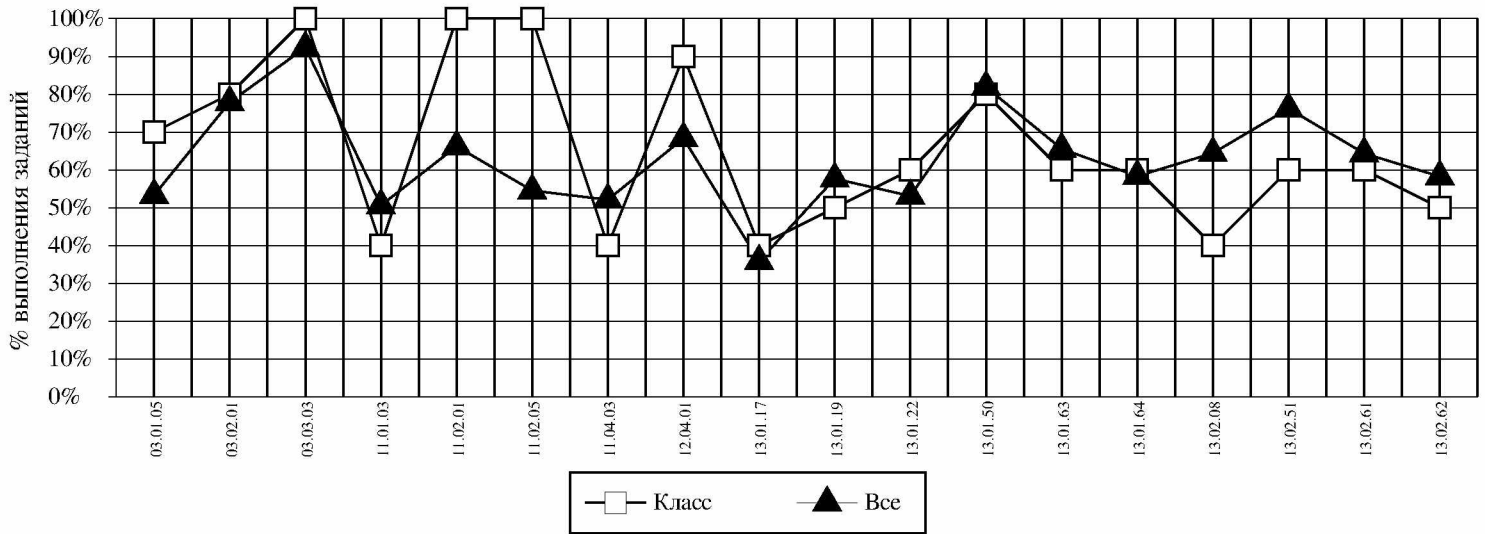
Округ: Юго-Западный

Предмет: РУССКИЙ ЯЗЫК

Школа: АНОО "Школа при Андреевском монастыре"

Дата: 04.02.2020

Класс: 8А



Код	КЭС	Класс (%)	Все (%)
03.01.05	РАЗНОАСПЕКТНЫЙ АНАЛИЗ ТЕКСТА	70	53
03.02.01	ТЕМА, КОММУНИКАТИВНАЯ УСТАНОВКА, ОСНОВНАЯ МЫСЛЬ ТЕКСТА	80	78
03.03.03	СРЕДСТВА СВЯЗИ ПРЕДЛОЖЕНИЙ В ТЕКСТЕ (ОБЩЕЕ ПРЕДСТАВЛЕНИЕ)	100	92
<b>11.01.03</b>	<b>СИНТАКСИЧЕСКИЙ АНАЛИЗ ПРЕДЛОЖЕНИЯ</b>	<b>40</b>	<b>51</b>
11.02.01	ОСНОВНЫЕ ПРИЗНАКИ СЛОВСОЧЕТАНИЯ. СТРУКТУРА СЛОВСОЧЕТАНИЯ	100	66
11.02.05	СИНОНИМИЯ СЛОВСОЧЕТАНИЙ С РАЗНЫМИ ВИДАМИ СВЯЗИ	100	55
<b>11.04.03</b>	<b>ВИДЫ СКАЗУЕМОГО. СПОСОБЫ ИХ ВЫРАЖЕНИЯ</b>	<b>40</b>	<b>52</b>
12.04.01	ОСНОВНЫЕ НОРМЫ РУССКОГО ЛИТЕРАТУРНОГО ЯЗЫКА: ОРФОЭПИЧЕСКИЕ, ЛЕКСИЧЕСКИЕ, ГРАММАТИЧЕСКИЕ, СТИЛИСТИЧЕСКИЕ, ПРАВОПИСНЫЕ	90	68
13.01.17	СУФФИКСЫ ПРИЧАСТИЙ И ДВЕПРИЧАСТИЙ (КРОМЕ Н-НН)	40	36
13.01.19	БУКВЫ Н-НН В СЛОВАХ РАЗНЫХ ЧАСТЕЙ РЕЧИ	50	58
13.01.22	СЛИТНОЕ И РАЗДЕЛЬНОЕ НАПИСАНИЕ НЕ С РАЗЛИЧНЫМИ ЧАСТЯМИ РЕЧИ	60	53
13.01.50	ОРФОГРАФИЧЕСКИЕ ПРАВИЛА, СВЯЗАННЫЕ СО СЛИТНЫМ, ДЕФИСНЫМ И РАЗДЕЛЬНЫМ НАПИСАНИЕМ СЛОВ	80	82
13.01.63	ТИПЫ БЕЗУДАРНЫХ ГЛАСНЫХ В КОРНЕ СЛОВА	60	66
13.01.64	ПРАВОПИСАНИЕ ГЛАСНЫХ И СОГЛАСНЫХ В ПРИСТАВКАХ	60	58
<b>13.02.08</b>	<b>ПУНКТУАЦИЯ В ПРОСТОМ И СЛОЖНОМ ПРЕДЛОЖЕНИЯХ.</b>	<b>40</b>	<b>64</b>
<b>13.02.51</b>	<b>ТИРЕ МЕЖДУ ПОДЛЕЖАЩИМ И СКАЗУЕМОМ</b>	<b>60</b>	<b>76</b>
13.02.61	ЗНАКИ ПРЕПИНАНИЯ В ПРЕДЛОЖЕНИЯХ С ОДНОРОДНЫМИ ЧЛЕНАМИ	60	64
13.02.62	ЗНАКИ ПРЕПИНАНИЯ В ПРЕДЛОЖЕНИЯХ С ОБОСОБЛЕННЫМИ ЧЛЕНАМИ	50	58

Средний % выполнения диагн. работы: **65%** **62%**

## Результаты Школы АНОО "Школа при Андреевском монастыре"

Дата: 04.02.2020

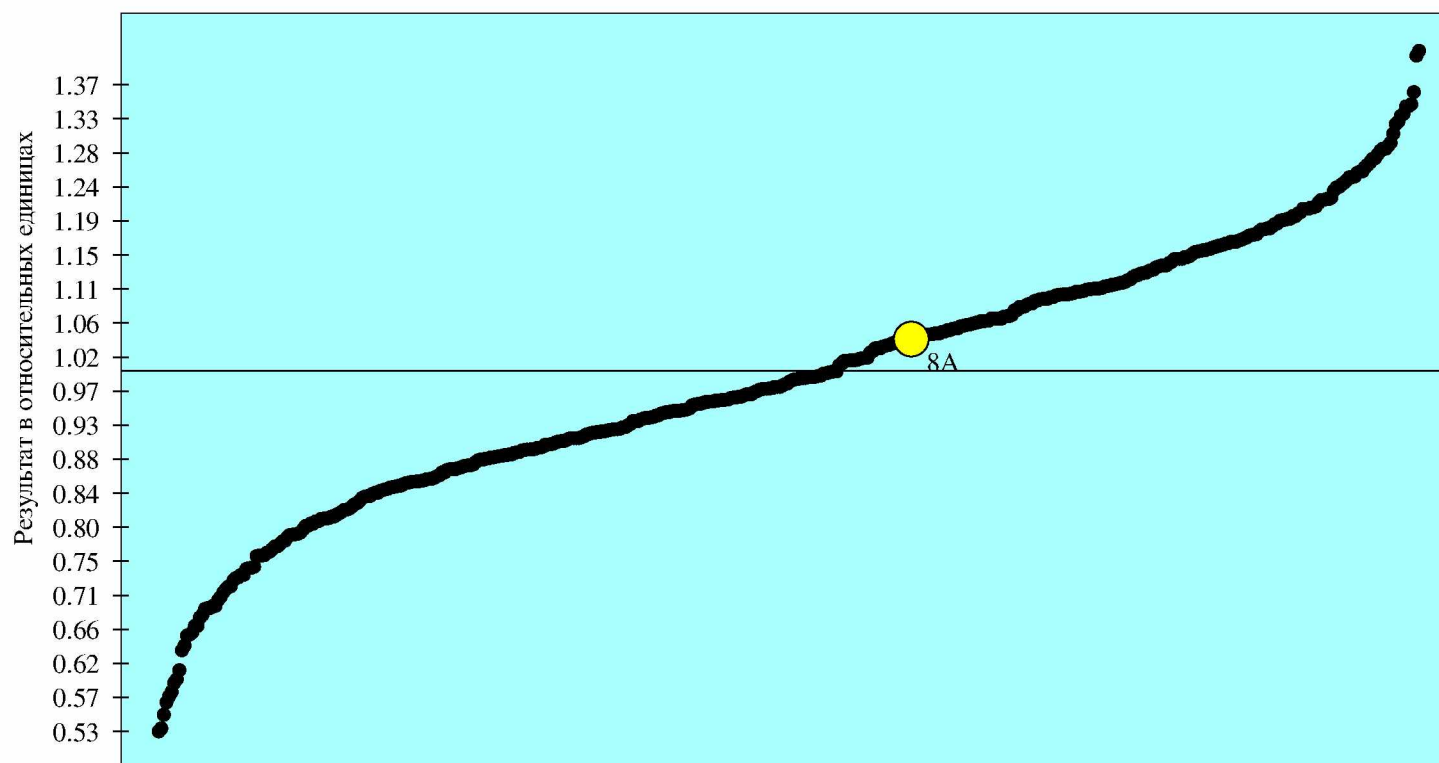
Количество школ: 133

Количество классов: 490

Предмет: РУССКИЙ ЯЗЫК

Класс: 8А

Количество участников: 5 (100.00%)



● результаты классов школ, составляющих выборку

— среднее значение по городу

● результаты класса школы

Результат представлен в относительных единицах.

В присутствии наблюдателя: 8А;