

МОСКОВСКИЙ ЦЕНТР КАЧЕСТВА ОБРАЗОВАНИЯ

Результаты диагностики учебных достижений обучающихся

Автономная некоммерческая общеобразовательная организация "Школа при Андреевском монастыре"

Дата: 26.02.2020

Предмет: РУССКИЙ ЯЗЫК

Округ: Юго-Западный

Школа: АНОО "Школа при
Андреевском монастыре"

Класс: 7А

Фамилия, имя	№ уч.	Вариант	1	2	3	4	5	6	7	8	9	10	11	12	13	14	15	16	17	18	19	20	21.K1	21.K2	21.K3	Балл	% вып.
	1	2006	2-	4-	4+	0	1	0	2	4+	1	0	2-	4+	0	1+	4+	1	1	0	1	0	1	0	0	13	43
	2	2003	3-	4-	N-	1	2	N	1	3-	2	0	1-	1+	0	2+	4+	1	0	0	N	0	1	0	1	12	40
	3	2001	2-	1-	1-	1	2	0	1	1-	1	0	1-	1-	0	2+	4+	1	1	N	N	0	0	0	0	9	30
	4	2002	3+	2-	4+	2	1	N	1	4+	1	0	N-	4+	1	1+	3-	1	0	1	0	1	1	1	0	16	53
	5	2007	3-	4-	4+	1	1	1	2	1+	1	0	3+	3-	1	2+	R-	1	1	1	1	1	2	1	1	20	67
	6	2008	4-	2-	4+	2	1	0	1	3-	2	0	2+	2-	1	1+	4+	2	0	1	1	1	2	1	1	20	67
	7	2001	2-	1-	4-	1	1	0	1	2-	1	0	1-	3-	0	2+	1-	1	1	0	1	1	0	0	1	10	33
	8	2005	4-	2-	1-	2	1	0	2	2-	1	0	R-	1-	0	2+	4+	1	1	0	0	1	1	1	0	13	43
	9	2004	2-	1-	4+	1	0	0	0	2+	2	0	2+	1+	1	1+	1-	0	0	0	1	0	N	N	N	10	33
	10	2002	3+	2-	4+	0	1	N	1	3-	2	0	3+	4+	0	1+	4+	1	0	N	0	1	1	0	1	14	47
Число учащихся: 10																							Среднее:			13.7	45.7

Структура знаний/умений учащихся

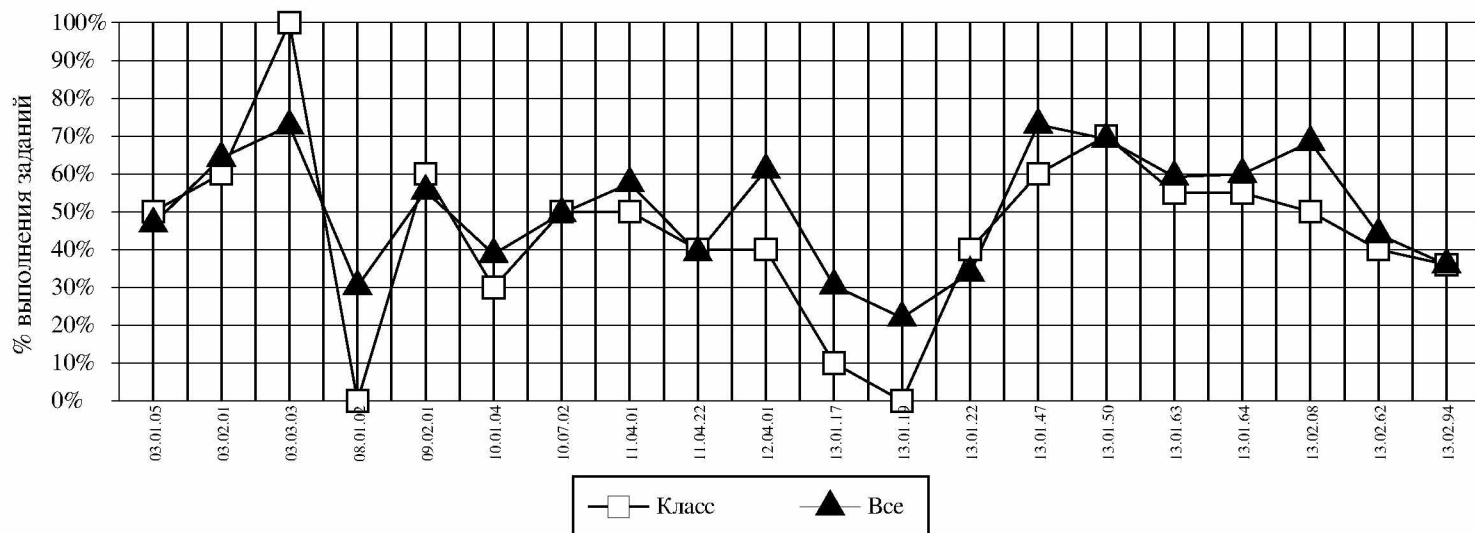
Округ: Юго-Западный

Предмет: РУССКИЙ ЯЗЫК

Школа: АНОО "Школа при Андреевском монастыре"

Дата: 26.02.2020

Класс: 7А



Код	КЭС	Класс (%)	Все (%)
03.01.05	РАЗНОАСПЕКТНЫЙ АНАЛИЗ ТЕКСТА	50	47
03.02.01	ТЕМА, КОММУНИКАТИВНАЯ УСТАНОВКА, ОСНОВНАЯ МЫСЛЬ ТЕКСТА	60	64
03.03.03	СРЕДСТВА СВЯЗИ ПРЕДЛОЖЕНИЙ В ТЕКСТЕ (ОБЩЕЕ ПРЕДСТАВЛЕНИЕ)	100	73
08.01.02	МОРФЕМА КАК МИНИМАЛЬНАЯ ЗНАЧИМАЯ ЕДИНИЦА ЯЗЫКА	0	30
09.02.01	ЛЕКСИЧЕСКОЕ И ГРАММАТИЧЕСКОЕ ЗНАЧЕНИЯ СЛОВА	60	55
10.01.04	СИСТЕМА ЧАСТЕЙ РЕЧИ В РУССКОМ ЯЗЫКЕ И ПРИНЦИПЫ ИХ КЛАССИФИКАЦИИ (ЭЛЕМЕНТАРНЫЙ УРОВЕНЬ). САМОСТОЯТЕЛЬНЫЕ (ЗНАМЕНАТЕЛЬНЫЕ) И СЛУЖЕБНЫЕ ЧАСТИ РЕЧИ	30	39
10.07.02	ПРИЧАСТΙΑ НАСТОЯЩЕГО И ПРОШЕДШЕГО ВРЕМЕНИ.	50	50
11.04.01	ГРАММАТИЧЕСКАЯ ОСНОВА ПРЕДЛОЖЕНИЯ. ПОДЛЕЖАЩЕЕ И СКАЗУЕМОЕ КАК ГЛАВНЫЕ ЧЛЕНЫ ПРЕДЛОЖЕНИЯ	50	58
11.04.22	ОБОСОБЛЕННЫЕ ЧЛЕНЫ ПРЕДЛОЖЕНИЯ. СУЩНОСТЬ И УСЛОВИЯ ОБОСОБЛЕНИЯ. СМЫСЛОВЫЕ, ИНТОНАЦИОННЫЕ И ПУНКТУАЦИОННЫЕ ОСОБЕННОСТИ ПРЕДЛОЖЕНИЙ С ОБОСОБЛЕННЫМИ ЧЛЕНАМИ	40	39
12.04.01	ОСНОВНЫЕ НОРМЫ РУССКОГО ЛИТЕРАТУРНОГО ЯЗЫКА: ОРФОЭПИЧЕСКИЕ, ЛЕКСИЧЕСКИЕ, ГРАММАТИЧЕСКИЕ, СТИЛИСТИЧЕСКИЕ, ПРАВОПИСНЫЕ	40	61
13.01.17	СУФФИКСЫ ПРИЧАСТИЙ И ДЕЕПРИЧАСТИЙ (КРОМЕ Н-НН)	10	30
13.01.19	БУКВЫ Н-НН В СЛОВАХ РАЗНЫХ ЧАСТЕЙ РЕЧИ	0	22
13.01.22	СЛИТНОЕ И РАЗДЕЛЬНОЕ НАПИСАНИЕ НЕ С РАЗЛИЧНЫМИ ЧАСТЯМИ РЕЧИ	40	34
13.01.47	ГЛАСНЫЕ БУКВЫ О, Ё, Е ПОСЛЕ ШИПЯЩИХ И Ц	60	73
13.01.50	ОРФОГРАФИЧЕСКИЕ ПРАВИЛА, СВЯЗАННЫЕ СО СЛИТНЫМ, ДЕФИСНЫМ И РАЗДЕЛЬНЫМ НАПИСАНИЕМ СЛОВ	70	69
13.01.63	ТИПЫ БЕЗУДАРНЫХ ГЛАСНЫХ В КОРНЕ СЛОВА	55	59
13.01.64	ПРАВОПИСАНИЕ ГЛАСНЫХ И СОГЛАСНЫХ В ПРИСТАВКАХ	55	60
13.02.08	ПУНКТУАЦИЯ В ПРОСТОМ И СЛОЖНОМ ПРЕДЛОЖЕНИЯХ.	50	68
13.02.62	ЗНАКИ ПРЕПИНАНИЯ В ПРЕДЛОЖЕНИЯХ С ОБОСОБЛЕННЫМИ ЧЛЕНАМИ	40	44
13.02.94	КОНТРОЛЬНОЕ СПИСЫВАНИЕ	36	36

Средний % выполнения диагн. работы: **46%** **51%**

Результаты Школы АНОО "Школа при Андреевском монастыре"

Дата: 26.02.2020

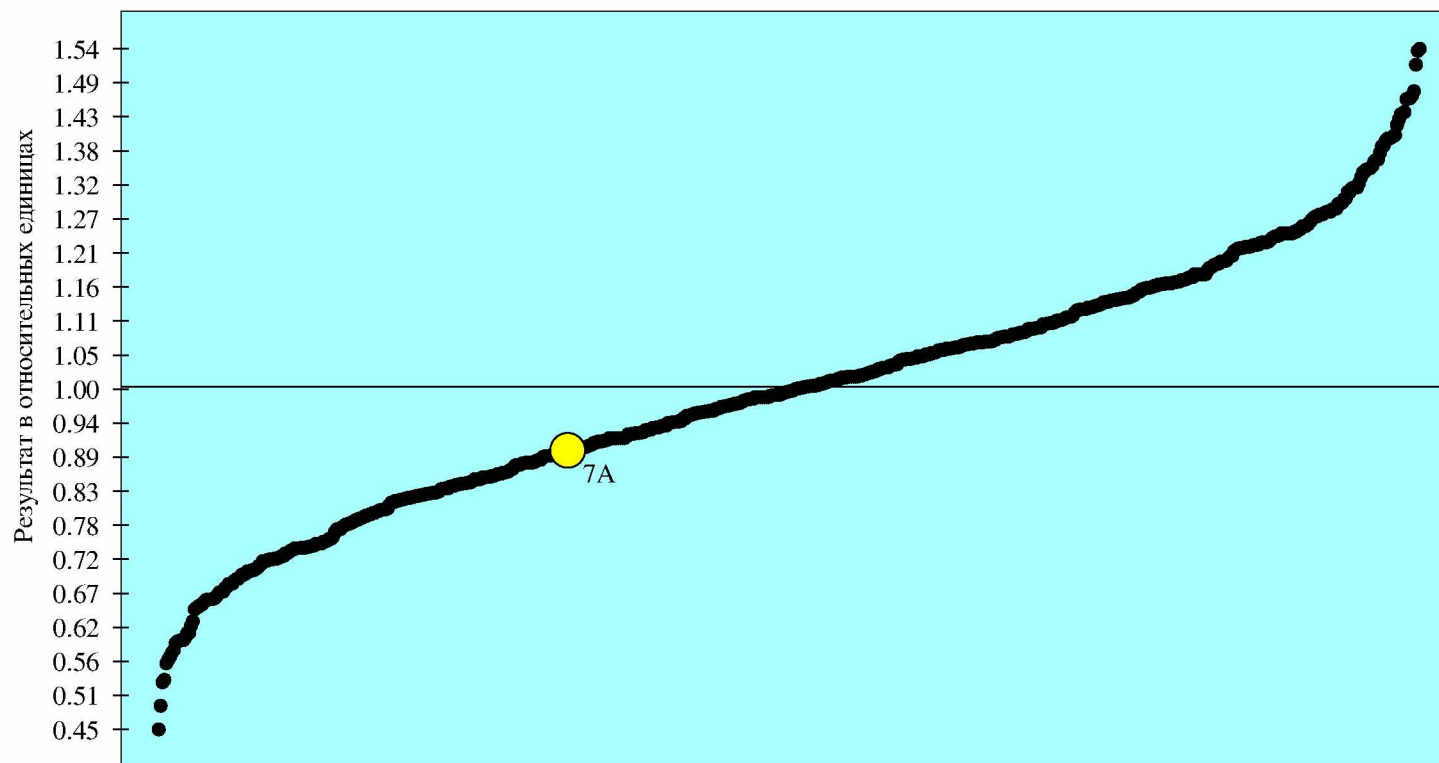
Количество школ: 177

Количество классов: 667

Предмет: РУССКИЙ ЯЗЫК

Класс: 7А

Количество участников: 10 (100.00%)



● результаты классов школ, составляющих выборку

— среднее значение по городу

● результаты класса школы

Результат представлен в относительных единицах.

В присутствии наблюдателя: 7А;