

## МОСКОВСКИЙ ЦЕНТР КАЧЕСТВА ОБРАЗОВАНИЯ

## Результаты диагностики учебных достижений обучающихся

Автономная некоммерческая общеобразовательная организация "Школа при Андреевском монастыре"

Дата: 13.02.2018

Предмет: РУССКИЙ ЯЗЫК

Округ: Юго-Западный

Школа: АНОО "Школа при  
Андреевском монастыре"

Класс: 6А

Фамилия, имя	№ уч.	Вариант	1	2	3	4	5	6	7	8	9	10	11	12	13	14	15	16	17	С1.К1	С1.К2	С1.К3	Балл	% вып.
	1	8702	1-	1	2	2	1	2	3+	2	2+	2-	4-	2+	0	4+	2-	2	0	1	2	1	20	74
	2	8701	1-	1	2-	2	1	2	1-	1	3+	4-	3+	3+	0	2+	1-	2	0	2	1	1	19	70
	3	8702	4+	0	2	2	1	2	3+	2	1-	4+	3+	2+	1	4+	1-	2	1	2	1	0	22	81
	4	8701	1-	0	0	2	0	2	2+	2	1-	2+	3+	3+	0	2+	3+	2	0	1	2	1	18	67
	6	8703	1-	1	0	2	1	0	4-	1	2+	2-	3+	4-	1	4-	4-	1	1	1	1	0	12	44
	7	8704	4+	1	2	2	1	2	2+	2	3+	1-	2+	2+	0	2+	2-	0	1	1	1	0	19	70
	8	8703	4-	1	2	2	0	2	4-	1	2+	2-	3+	4-	0	2+	1+	1	1	1	1	1	17	63
Число учащихся: 7																						Среднее:	18.1	67.2

## Результаты Школы АНОО "Школа при Андреевском монастыре"

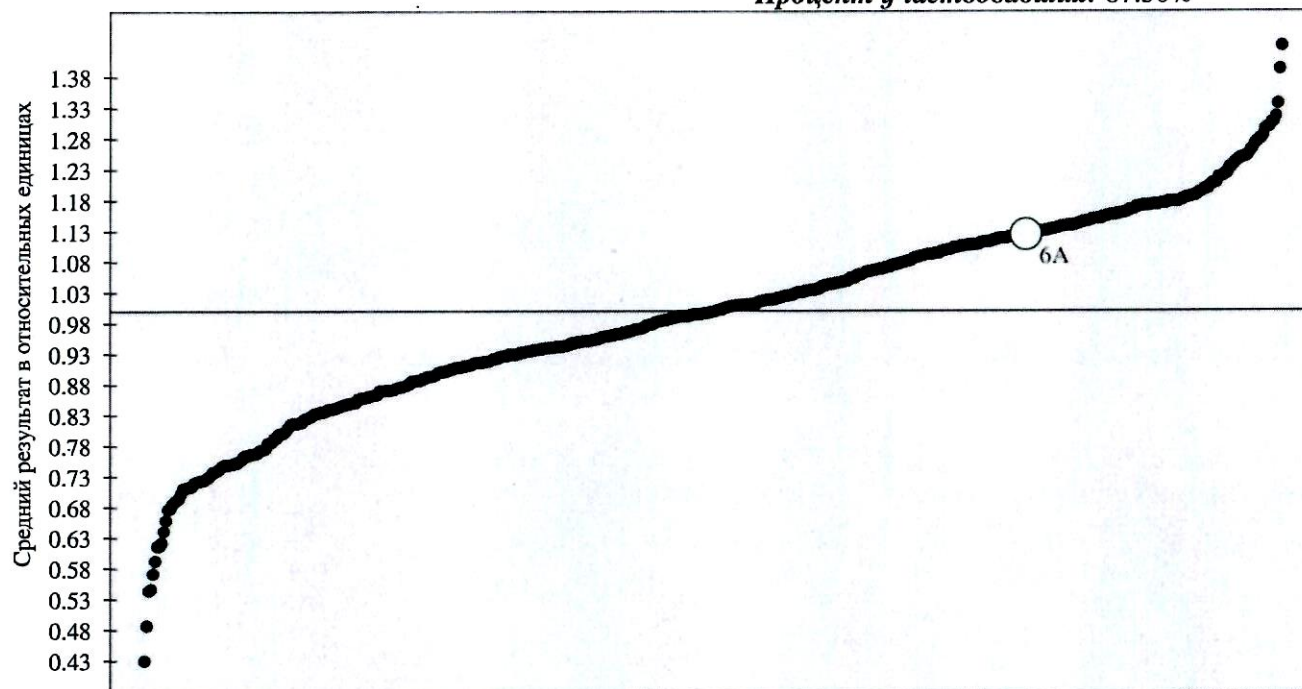
Город(кол-во школ): 158, Кол-во классов: 530

Предмет: РУССКИЙ ЯЗЫК

Класс: 6А

Кол-во учащихся: 8

Процент участвовавших: 87.50%



- результаты классов образовательных организаций, составляющих выборку — среднее значение по городу  
○ результаты класса образовательной организации

Результат представлен в относительных единицах. Коэффициент результативности определяется отношением среднего процента выполнения теста учащимися класса к среднему проценту выполнения теста по городу.

В присутствии наблюдателя: 6А;

**Структура знаний/умений учащихся**

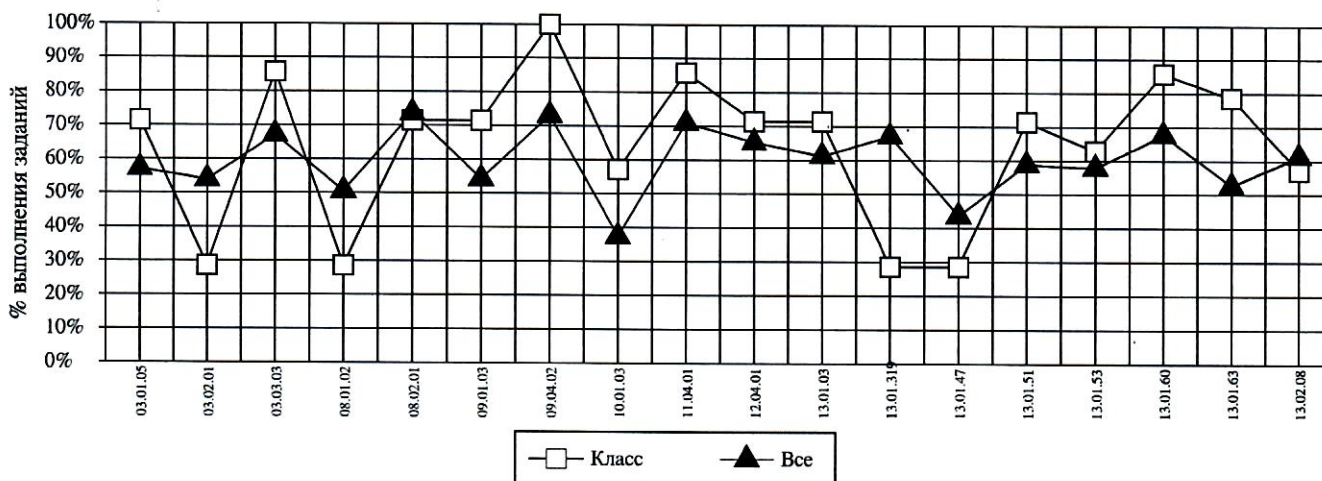
Округ: Юго-Западный

Предмет: РУССКИЙ ЯЗЫК

Школа: АНОО "Школа при Андреевском монастыре"

Дата: 13.02.2018

Класс: 6А



Код	КЭС	Класс (%)	Все (%)
03.01.05	РАЗНОАСПЕКТНЫЙ АНАЛИЗ ТЕКСТА	71	57
03.02.01	ТЕМА, КОММУНИКАТИВНАЯ УСТАНОВКА. ОСНОВНАЯ МЫСЛЬ ТЕКСТА	29	54
03.03.03	СРЕДСТВА СВЯЗИ ПРЕДЛОЖЕНИЙ В ТЕКСТЕ (ОБЩЕЕ ПРЕДСТАВЛЕНИЕ)	86	67
08.01.02	МОРФЕМА КАК МИНИМАЛЬНАЯ ЗНАЧИМАЯ ЕДИНИЦА ЯЗЫКА	29	51
08.02.01	СЛОВООБРАЗОВАНИЕ КАК РАЗДЕЛ ЛИНГВИСТИКИ	71	74
09.01.03	ХАРАКТЕРИСТИКА СЛОВА КАК ЛЕКСИЧЕСКОЙ ЕДИНИЦЫ	71	54
09.04.02	ФРАЗЕОЛОГИЗМЫ, ИХ ПРИЗНАКИ И ЗНАЧЕНИЕ. РАЗЛИЧИЯ МЕЖДУ СВОБОДНЫМИ СОЧЕТАНИЯМИ СЛОВ И ФРАЗЕОЛОГИЧЕСКИМИ ОБОРОТАМИ	100	73
10.01.03	ЧАСТИ РЕЧИ КАК ЛЕКСИКО-ГРАММАТИЧЕСКИЕ РАЗРЯДЫ СЛОВ. ОБЩЕКТЕГОРИАЛЬНОЕ ЗНАЧЕНИЕ, МОРФОЛОГИЧЕСКИЕ И СИНТАКСИЧЕСКИЕ СВОЙСТВА ЧАСТЕЙ РЕЧИ	57	37
11.04.01	ГРАММАТИЧЕСКАЯ ОСНОВА ПРЕДЛОЖЕНИЯ. ПОДЛЕЖАЩЕЕ И СКАЗУЕМОЕ КАК ГЛАВНЫЕ ЧЛЕНЫ ПРЕДЛОЖЕНИЯ	86	71
12.04.01	ОСНОВНЫЕ НОРМЫ РУССКОГО ЛИТЕРАТУРНОГО ЯЗЫКА: ОРФОЭПИЧЕСКИЕ, ЛЕКСИЧЕСКИЕ, ГРАММАТИЧЕСКИЕ, СТИЛИСТИЧЕСКИЕ, ПРАВОПИСНЫЕ	71	65
13.01.03	ПРАВОПИСАНИЕ ГЛАСНЫХ И СОГЛАСНЫХ В СОСТАВЕ МОРФЕМ	71	61
13.01.319	БУКВЫ И-НИ В СЛОВАХ РАЗНЫХ ЧАСТЕЙ РЕЧИ	29	67
13.01.47	ГЛАСНЫЕ БУКВЫ О, Ё, Е ПОСЛЕ ШИПЯЩИХ И Ц	29	44
13.01.51	НЕ-НИ С ГЛАГОЛАМИ, СУЩЕСТВИТЕЛЬНЫМИ, ПРИЛАГАТЕЛЬНЫМИ И ДРУГИМИ ЧАСТЯМИ РЕЧИ.	71	59
13.01.53	КОНТРОЛЬНОЕ СПИСЫВАНИЕ. ОРФОГРАФИЧЕСКАЯ ГРАМОТНОСТЬ	63	58
13.01.60	ИНЫЕ ОРФОГРАФИЧЕСКИЕ ПРАВИЛА	86	68
13.01.63	ТИПЫ БЕЗУДАРНЫХ ГЛАСНЫХ В КОРНЕ СЛОВА	79	53
13.02.08	ПУНКТУАЦИЯ В ПРОСТОМ И СЛОЖНОМ ПРЕДЛОЖЕНИЯХ.	57	61

**Средний % выполнения диагн. работы: 67% 60%**

Условия проведения: в присутствии наблюдателя.