

МОСКОВСКИЙ ЦЕНТР КАЧЕСТВА ОБРАЗОВАНИЯ

Результаты диагностики учебных достижений обучающихся

Автономная некоммерческая общеобразовательная организация "Школа при Андреевском монастыре"

Дата: 4-5 апреля 2023г.

Предмет: Русский язык

Округ: Юго-Западный

Школа: АНОО "Школа при
Андреевском монастыре"

Класс: 8А

Фамилия, имя	№ уч.	Вариант	Код диагн.	1	2	3	4	5	6	7	8	9	10	11	12	13	14	15	16	17	18	19	Балл	% вып.
	1	1006	9254-0001	1+	2+	0	0	2-	1	0	4-	0	0	4+	1-	2	4+	0	4-	0	1	1	9	45
	2	1022	9254-5001	4-	3+	0	1	1-	1	0	1-	0	0	4+	3+	1	4-	0	4-	0	0	0	6	30
	3	1024	9254-0002	2+	4-	0	0	3-	1	0	1-	1	0	3-	1-	2	2-	1	2+	1	1	1	10	50
	4	1007	9254-0003	1-	3+	0	0	1-	1	0	2-	0	0	1-	4-	1	1-	1	3-	0	1	0	5	25
	5	1032	9254-5002	1-	3-	1	0	1+	1	1	2+	1	1	4+	3+	2	3+	1	4-	1	1	1	16	80
Число учащихся: 5																					Среднее:	9.2	46	

Структура знаний/умений учащихся

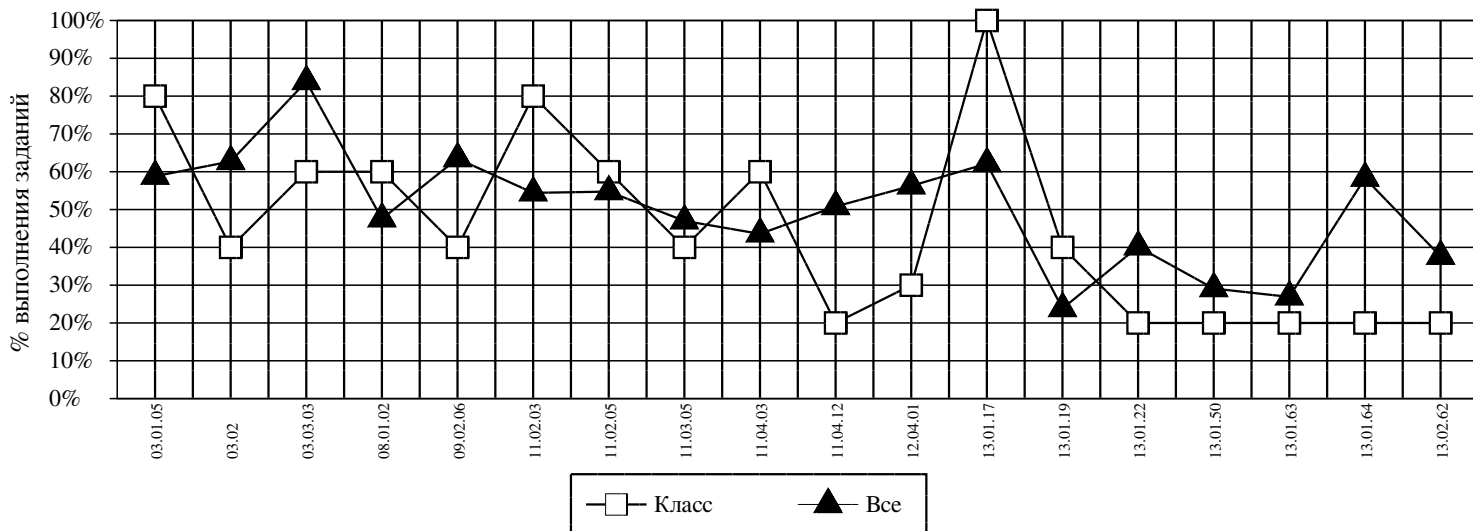
Округ: Юго-Западный

Предмет: Русский язык

Школа: АНОО "Школа при Андреевском монастыре"

Дата: 4-5 апреля 2023г.

Класс: 8А



Код	КЭС	Класс (%)	Все (%)
03.01.05	РАЗНОАСПЕКТНЫЙ АНАЛИЗ ТЕКСТА	80	59
03.02	ТЕМА ТЕКСТА, ЕГО ОСНОВНАЯ МЫСЛЬ	40	63
03.03.03	СРЕДСТВА СВЯЗИ ПРЕДЛОЖЕНИЙ В ТЕКСТЕ (ОБЩЕЕ ПРЕДСТАВЛЕНИЕ)	60	84
08.01.02	МОРФЕМА КАК МИНИМАЛЬНАЯ ЗНАЧИМАЯ ЕДИНИЦА ЯЗЫКА	60	48
09.02.06	СИНОНИМЫ. СМЫСЛОВЫЕ И СТИЛИСТИЧЕСКИЕ РАЗЛИЧИЯ СИНОНИМОВ. СЛОВАРИ СИНОНИМОВ РУССКОГО ЯЗЫКА	40	63
11.02.03	ВИДЫ СВЯЗИ В СЛОВСОЧЕТАНИИ: СОГЛАСОВАНИЕ, УПРАВЛЕНИЕ, ПРИМЫКАНИЕ	80	54
11.02.05	СИНОНИМИЯ СЛОВСОЧЕТАНИЙ С РАЗНЫМИ ВИДАМИ СВЯЗИ	60	55
11.03.05	СИНТАКСИЧЕСКИЙ АНАЛИЗ ПРЕДЛОЖЕНИЯ	40	47
11.04.03	ВИДЫ СКАЗУЕМОГО. СПОСОБЫ ИХ ВЫРАЖЕНИЯ	60	44
11.04.12	ОСНОВНЫЕ ГРУППЫ ОДНОСТАВНЫХ ПРЕДЛОЖЕНИЙ: ОПРЕДЕЛЕННО-ЛИЧНЫЕ, НЕОПРЕДЕЛЕННО-ЛИЧНЫЕ, БЕЗЛИЧНЫЕ, ОБОБЩЕННО-ЛИЧНЫЕ, НАЗЫВНЫЕ. ИХ СТРУКТУРНЫЕ И СМЫСЛОВЫЕ ОСОБЕННОСТИ	20	51
12.04.01	ОСНОВНЫЕ НОРМЫ РУССКОГО ЛИТЕРАТУРНОГО ЯЗЫКА: ОРФОЭПИЧЕСКИЕ, ЛЕКСИЧЕСКИЕ, ГРАММАТИЧЕСКИЕ, СТИЛИСТИЧЕСКИЕ, ПРАВОПИСНЫЕ	30	56
13.01.17	СУФФИКСЫ ПРИЧАСТИЙ И ДЕЕПРИЧАСТИЙ (КРОМЕ Н-НН)	100	62
13.01.19	БУКВЫ Н-НН В СЛОВАХ РАЗНЫХ ЧАСТЕЙ РЕЧИ	40	24
13.01.22	СЛИТНОЕ И РАЗДЕЛЬНОЕ НАПИСАНИЕ НЕ С РАЗЛИЧНЫМИ ЧАСТЯМИ РЕЧИ	20	40
13.01.50	ОРФОГРАФИЧЕСКИЕ ПРАВИЛА, СВЯЗАННЫЕ СО СЛИТНЫМ, ДЕФИСНЫМ И РАЗДЕЛЬНЫМ НАПИСАНИЕМ СЛОВ	20	29
13.01.63	ТИПЫ БЕЗУДАРНЫХ ГЛАСНЫХ В КОРНЕ СЛОВА	20	27
13.01.64	ПРАВОПИСАНИЕ ГЛАСНЫХ И СОГЛАСНЫХ В ПРИСТАВКАХ	20	58
13.02.62	ЗНАКИ ПРЕПИНАНИЯ В ПРЕДЛОЖЕНИЯХ С ОБОСОБЛЕННЫМИ ЧЛЕНАМИ	20	38

Средний % выполнения диагн. работы: 46% 51%

Результаты Школы АНОО "Школа при Андреевском монастыре"

Дата: 4-5 апреля 2023г.

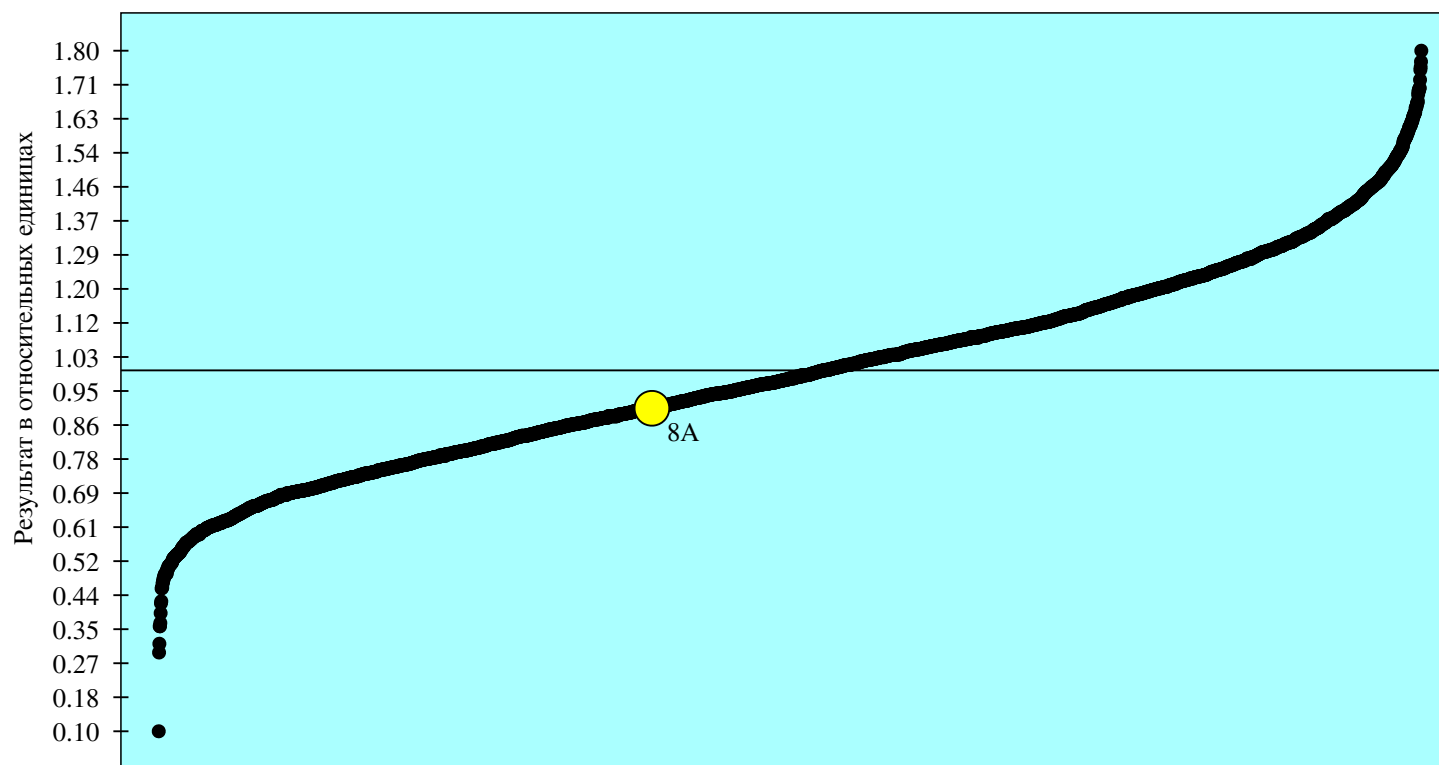
Количество школ: 605

Количество классов: 3959

Предмет: Русский язык

Класс: 8А

Количество участников: 5 (100.00%)



● результаты классов школ, составляющих выборку

— среднее значение по городу

● результаты класса школы

Результат представлен в относительных единицах.

В присутствии наблюдателя: 8А;