

МОСКОВСКИЙ ЦЕНТР КАЧЕСТВА ОБРАЗОВАНИЯ

Результаты диагностики учебных достижений обучающихся

Автономная некоммерческая общеобразовательная организация "Школа при Андреевском монастыре"

Дата: 25-26 октября 2022г.

Предмет: Математика

Округ: Юго-Западный

Школа: АНОО "Школа при
Андреевском монастыре"

Класс: 9А

Фамилия, имя	№ уч.	Вариант	Код диагн.	1	2	3	4	5	6	7	8	9	10	11	12	Балл	% вып.
	1	1015	9254-0011	1	0	0	1	N	1	1+	1	N	1	N	N	6	43
	2	1021	9254-0013	1	N	0	0	0	0	1+	1	0	0	N	N	3	21
	3	1024	9254-0014	1	1	N	1	1	0	2+	1	N	1	N	N	7	50
	4	1027	9254-0015	1	1	0	1	1	0	1-	1	0	0	0	0	5	36
	5	1012	9254-0016	1	0	N	1	1	0	4+	1	0	1	0	N	6	43
	6	1003	9254-0017	1	0	0	0	N	1	2-	N	0	0	0	N	2	14
	7	1007	9254-0018	1	1	0	0	0	1	2+	1	0	0	N	N	5	36
	8	1011	9254-0019	0	0	N	1	N	1	3+	1	0	1	N	N	5	36
	9	1014	9254-0020	1	0	1	1	0	1	2-	1	0	1	0	0	6	43
Число учащихся: 9															Среднее:	5	35.7

Структура знаний/умений учащихся

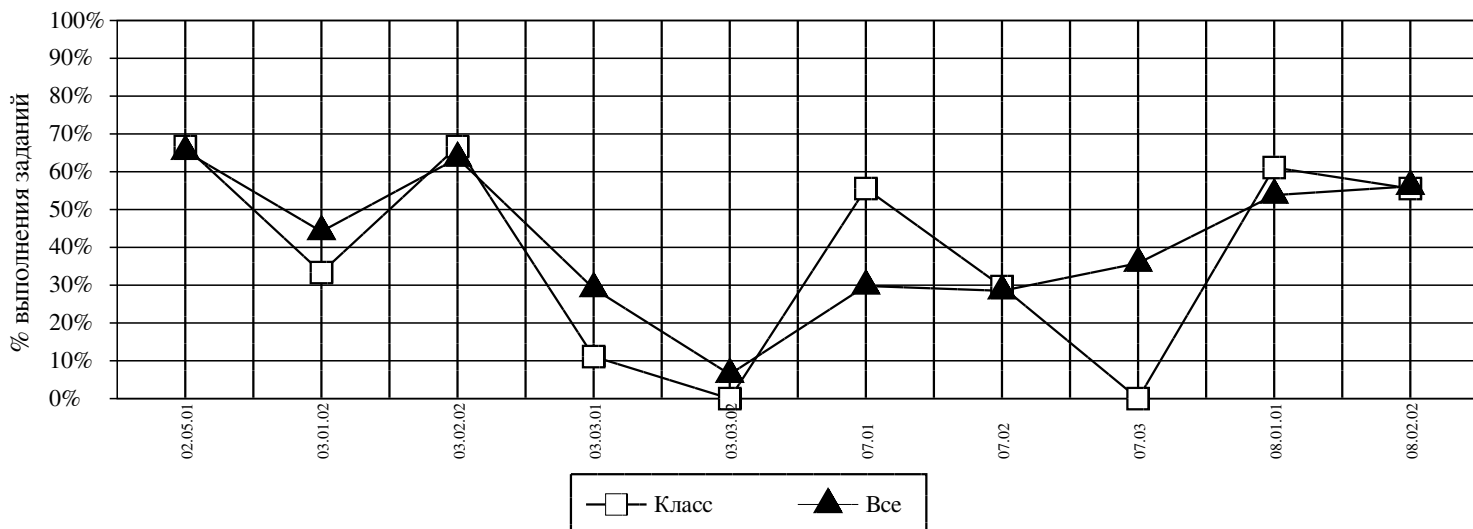
Округ: Юго-Западный

Предмет: Математика

Школа: АНОО "Школа при Андреевском монастыре"

Дата: 25-26 октября 2022г.

Класс: 9А



Код	КЭС	Класс (%)	Все (%)
02.05.01	СВОЙСТВА КВАДРАТНЫХ КОРНЕЙ И ИХ ПРИМЕНЕНИЕ В ВЫЧИСЛЕНИЯХ	67	65
03.01.02	ЛИНЕЙНОЕ УРАВНЕНИЕ	33	44
03.02.02	НЕРАВЕНСТВО С ОДНОЙ ПЕРЕМЕННОЙ. РЕШЕНИЕ НЕРАВЕНСТВА	67	64
03.03.01	РЕШЕНИЕ ТЕКСТОВЫХ ЗАДАЧ АРИФМЕТИЧЕСКИМ СПОСОБОМ	11	29
03.03.02	РЕШЕНИЕ ТЕКСТОВЫХ ЗАДАЧ АЛГЕБРАИЧЕСКИМ СПОСОБОМ	0	6
07.01	ГЕОМЕТРИЧЕСКИЕ ФИГУРЫ И ИХ СВОЙСТВА. ИЗМЕРЕНИЕ ГЕОМЕТРИЧЕСКИХ ВЕЛИЧИН	56	30
07.02	ТРЕУГОЛЬНИК	30	29
07.03	МНОГОУГОЛЬНИКИ	0	36
08.01.01	ПРЕДСТАВЛЕНИЕ ДАННЫХ В ВИДЕ ТАБЛИЦ, ДИАГРАММ, ГРАФИКОВ	61	54
08.02.02	РАВНОВОЗМОЖНЫЕ СОБЫТИЯ И ПОДСЧЕТ ИХ ВЕРОЯТНОСТИ	56	56

Средний % выполнения диагн. работы: **36%** **38%**

Результаты Школы АНОО "Школа при Андреевском монастыре"

Дата: 25-26 октября 2022г.

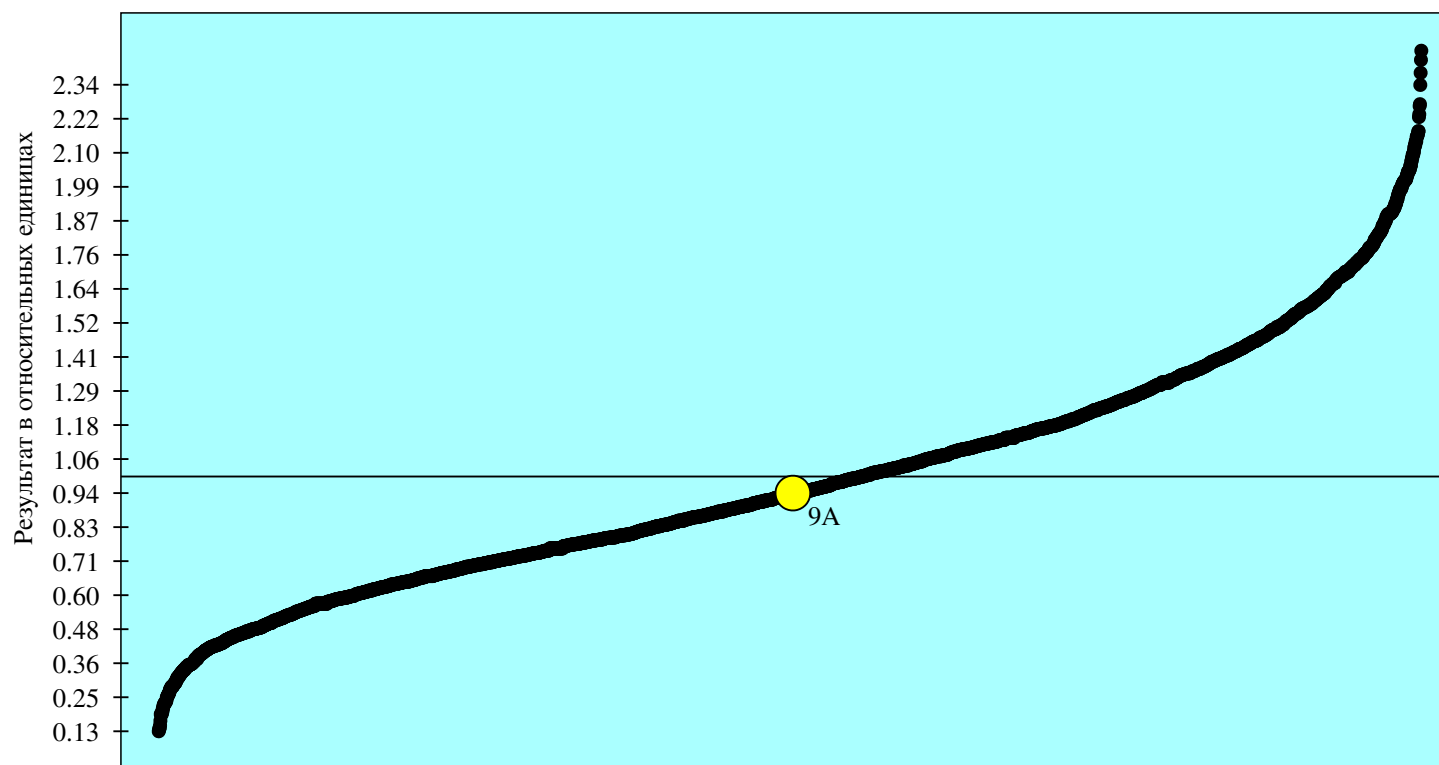
Количество школ: 609

Количество классов: 3770

Предмет: Математика

Класс: 9А

Количество участников: 9 (90.00%)



● результаты классов школ, составляющих выборку
● результаты класса школы

— среднее значение по городу

Результат представлен в относительных единицах.