

## МОСКОВСКИЙ ЦЕНТР КАЧЕСТВА ОБРАЗОВАНИЯ

## Результаты диагностики учебных достижений обучающихся

Автономная некоммерческая общеобразовательная организация "Школа при Андреевском монастыре"

Дата: 19.04.2017

Предмет: РУССКИЙ ЯЗЫК

Округ: Юго-Западный

ОО: АНОО "Школа при  
Андреевском монастыре"

Класс: 6А

Фамилия, имя	№ уч.	Вариант	1	2	3	4	5	6	7	8	9	10	11	12	13	14	15	16	17	С1.К1	С1.К2	С1.К3	Балл	% вып.	
	1	7601	1+	1	1	1	0	0	1-	1	1+	3-	3+	4+	0	4-	4+	1	3-	1	1	1	13	48	
	2	7603	3-	N	1	2	1	0	1-	1	4+	1+	3-	1+	N	4+	1-	0	4-	1	1	1	12	44	
	3	7602	3+	1	2	2	0	2	3+	1	3+	1+	3+	1+	1	1-	4+	2	2-	2	2	1	23	85	
	4	7604	3+	0	2	2	0	2	2+	1	4+	4-	3+	1+	1	1+	3+	1	3+	1	2	1	21	78	
	5	7603	3-	1	1	2	1	2	4+	2	4+	1+	2+	1+	1	4+	3+	1	4-	1	2	1	22	81	
	6	7604	1-	0	2	2	0	2	2+	1	3-	2+	3+	1+	1	1+	2-	2	4-	1	2	0	18	67	
	7	7602	3+	1	1	2	1	2	4-	N	2-	1+	3+	1+	N	3+	4+	2	1+	2	1	1	20	74	
	8	7601	1+	1	1	1	0	1	4-	1	2-	2+	3+	4+	0	3+	2-	2	1-	1	1	1	15	56	
Число учащихся: 8																						Среднее:		18	66.7

Структура знаний/умений учащихся

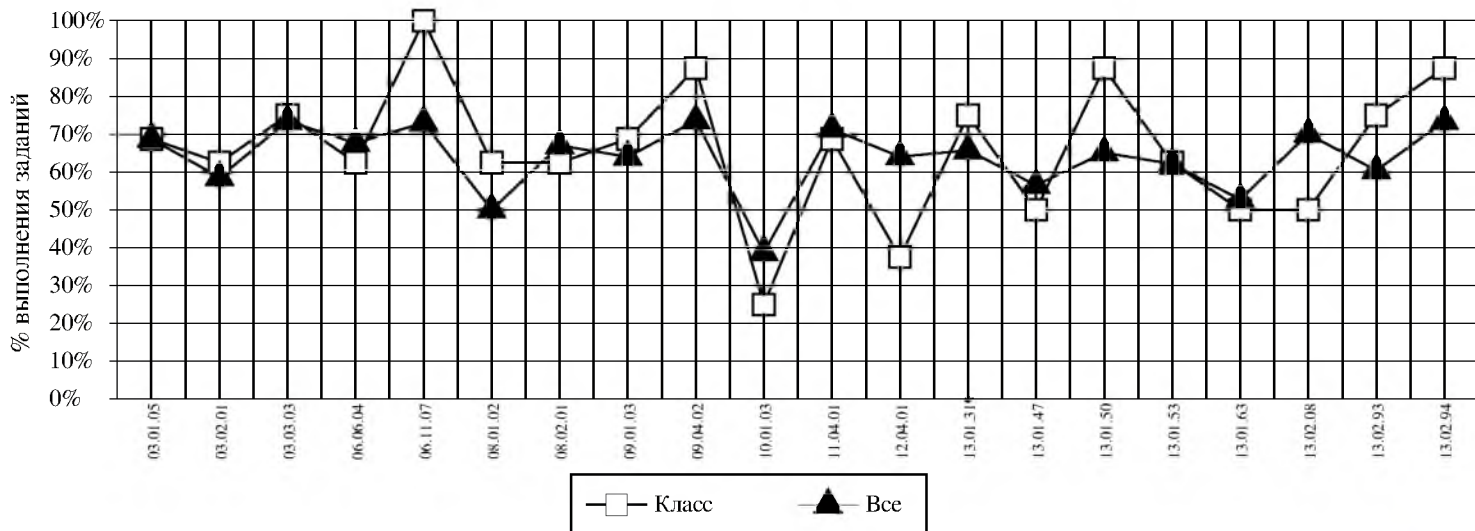
Округ: Юго-Западный

Предмет: РУССКИЙ ЯЗЫК

ОО: АНОО "Школа при Андреевском монастыре"

Дата: 19.04.2017

Класс: 6А



Код	КЭС	Класс (%)	Все (%)
03.01.05	РАЗНОАСПЕКТНЫЙ АНАЛИЗ ТЕКСТА	69	69
03.02.01	ТЕМА, КОММУНИКАТИВНАЯ УСТАНОВКА, ОСНОВНАЯ МЫСЛЬ ТЕКСТА	63	59
03.03.03	СРЕДСТВА СВЯЗИ ПРЕДЛОЖЕНИЙ В ТЕКСТЕ (ОБЩЕЕ ПРЕДСТАВЛЕНИЕ)	75	74
06.06.04	ПРАВОПИСАНИЕ СЛОВ С ОРФОГРАММАМИ В ПРИСТАВКАХ И ПОСЛЕ ПРИСТАВОК (ОБОБЩЕНИЕ)	63	68
06.11.07	СЛИТНОЕ И РАЗДЕЛЬНОЕ НАПИСАНИЕ НЕ С РАЗЛИЧНЫМИ ЧАСТЯМИ РЕЧИ	100	73
08.01.02	МОРФЕМА КАК МИНИМАЛЬНАЯ ЗНАЧИМАЯ ЕДИНИЦА ЯЗЫКА	63	50
08.02.01	СЛОВООБРАЗОВАНИЕ КАК РАЗДЕЛ ЛИНГВИСТИКИ	63	67
09.01.03	ХАРАКТЕРИСТИКА СЛОВА КАК ЛЕКСИЧЕСКОЙ ЕДИНИЦЫ	69	64
09.04.02	ФРАЗЕОЛОГИЗМЫ, ИХ ПРИЗНАКИ И ЗНАЧЕНИЕ. РАЗЛИЧИЯ МЕЖДУ СВОБОДНЫМИ СОЧЕТАНИЯМИ СЛОВ И ФРАЗЕОЛОГИЧЕСКИМИ ОБОРОТАМИ	88	74
<b>10.01.03</b>	<b>ЧАСТИ РЕЧИ КАК ЛЕКСИКО-ГРАММАТИЧЕСКИЕ РАЗРЯДЫ СЛОВ. ОБЩЕКТЕГОРИАЛЬНОЕ ЗНАЧЕНИЕ, МОРФОЛОГИЧЕСКИЕ И СИНТАКСИЧЕСКИЕ СВОЙСТВА ЧАСТЕЙ РЕЧИ</b>	<b>25</b>	<b>39</b>
11.04.01	ГРАММАТИЧЕСКАЯ ОСНОВА ПРЕДЛОЖЕНИЯ. ПОДЛЕЖАЩЕЕ И СКАЗУЕМОЕ КАК ГЛАВНЫЕ ЧЛЕНЫ ПРЕДЛОЖЕНИЯ	69	71
<b>12.04.01</b>	<b>ОСНОВНЫЕ НОРМЫ РУССКОГО ЛИТЕРАТУРНОГО ЯЗЫКА: ОРФОЭПИЧЕСКИЕ, ЛЕКСИЧЕСКИЕ, ГРАММАТИЧЕСКИЕ, СТИЛИСТИЧЕСКИЕ, ПРАВОПИСНЫЕ</b>	<b>38</b>	<b>64</b>
13.01.31	БУКВЫ Н-НН В СЛОВАХ РАЗНЫХ ЧАСТЕЙ РЕЧИ	75	66
13.01.47	ГЛАСНЫЕ БУКВЫ О, Ё, Е ПОСЛЕ ШИПЯЩИХ И Ц	50	57
13.01.50	ОРФОГРАФИЧЕСКИЕ ПРАВИЛА, СВЯЗАННЫЕ СО СЛИТНЫМ, ДЕФИСНЫМ И РАЗДЕЛЬНЫМ НАПИСАНИЕМ СЛОВ	88	65
13.01.53	КОНТРОЛЬНОЕ СПИСЫВАНИЕ. ОРФОГРАФИЧЕСКАЯ ГРАМОТНОСТЬ	63	62
13.01.63	ТИПЫ БЕЗУДАРНЫХ ГЛАСНЫХ В КОРНЕ СЛОВА	50	53
<b>13.02.08</b>	<b>ПУНКТУАЦИЯ В ПРОСТОМ И СЛОЖНОМ ПРЕДЛОЖЕНИИ</b>	<b>50</b>	<b>70</b>
13.02.93	КОНТРОЛЬНОЕ СПИСЫВАНИЕ. ПУНКТУАЦИОННАЯ ГРАМОТНОСТЬ	75	60
13.02.94	КОНТРОЛЬНОЕ СПИСЫВАНИЕ	88	73

Средний % выполнения диагн. работы: **67%** **64%**

## Результаты ОО АНОО "Школа при Андреевском монастыре"

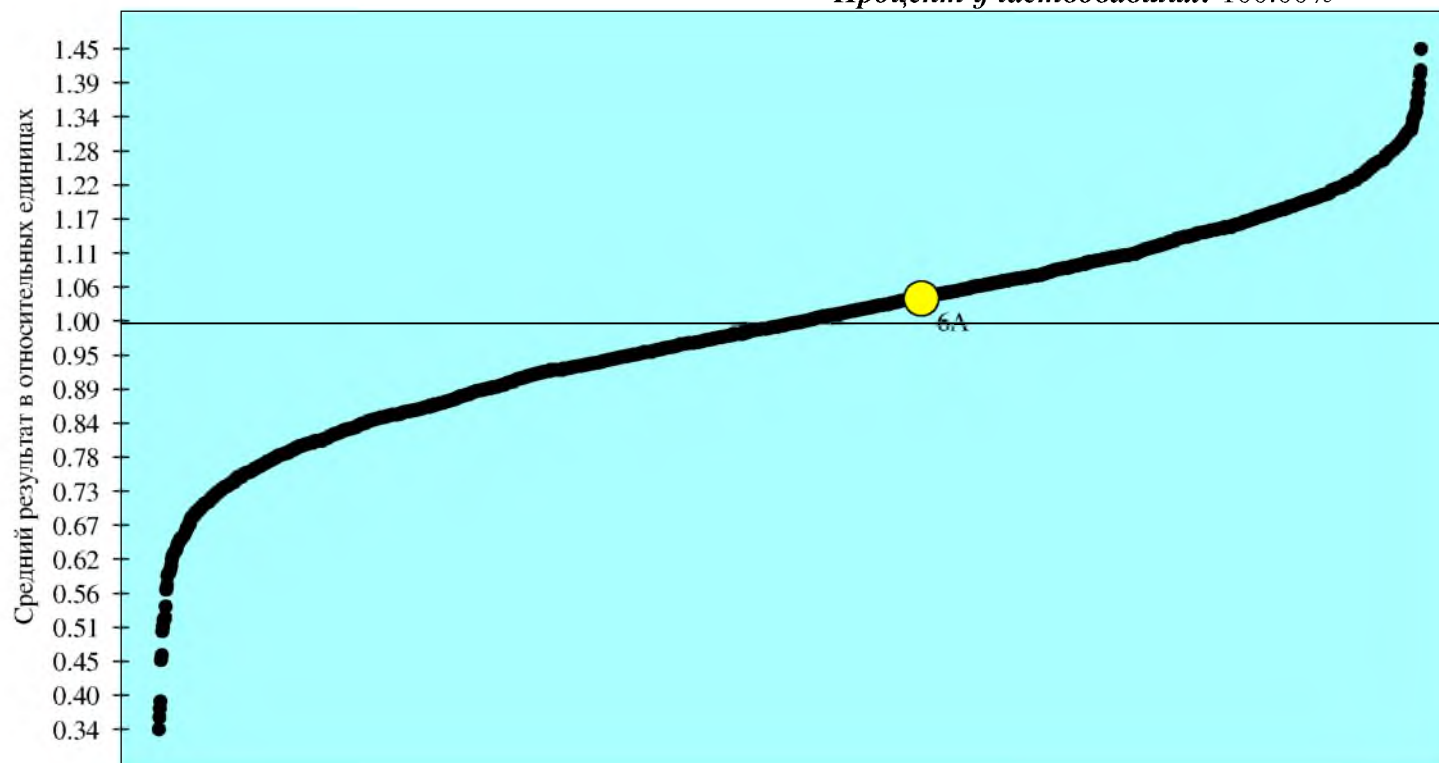
Город: 632 ОО, Классов: 2626

Предмет: РУССКИЙ ЯЗЫК

Класс: 6А

Кол-во учащихся: 8

Процент участвовавших: 100.00%



- результаты классов образовательных организаций, составляющих выборку
- результаты класса образовательной организации
- среднее значение по городу

Результат представлен в относительных единицах. Коэффициент результативности определяется отношением среднего процента выполнения теста учащимися класса к среднему проценту выполнения теста по городу.

В присутствии наблюдателя: 6А;