

## МОСКОВСКИЙ ЦЕНТР КАЧЕСТВА ОБРАЗОВАНИЯ

Результаты диагностики учебных достижений обучающихся

Автономная некоммерческая общеобразовательная организация "Школа при Андреевском монастыре"

Дата: 05.04.2017

Предмет: ФИЗИКА

Округ: Юго-Западный

ОО: АНОО "Школа при  
Андреевском монастыре"

Класс: 7А

Фамилия, имя	№ уч.	Вариант	1	2	3	4	5	6	7	8	9	10	11	12	13	14	Балл	% вып.
	2	7603	2+	3+	2	1	1	0	0	1	1	1+	1	0	0	0	10	48
	4	7602	3-	4+	2	1	0	1	1	0	2	4+	1	2	2	1	15	71
	5	7603	1-	3+	2	1	1	1	1	1	2	1+	1	1	2	2	17	81
	6	7604	4+	2-	2	0	0	0	1	0	0	3+	0	0	2	0		
	8	7604	4+	2-	1	1	0	0	1	1	2	3+	0	1	2	N	11	52
	9	7602	1+	4+	2	1	1	1	1	1	1	4+	1	2	0	N	14	67
	10	7601	1-	2+	1	0	0	0	0	1	2	2+	1	2	0	N	9	43
Число учащихся: 7																Среднее:	11.9	56.5

## Структура знаний/умений учащихся

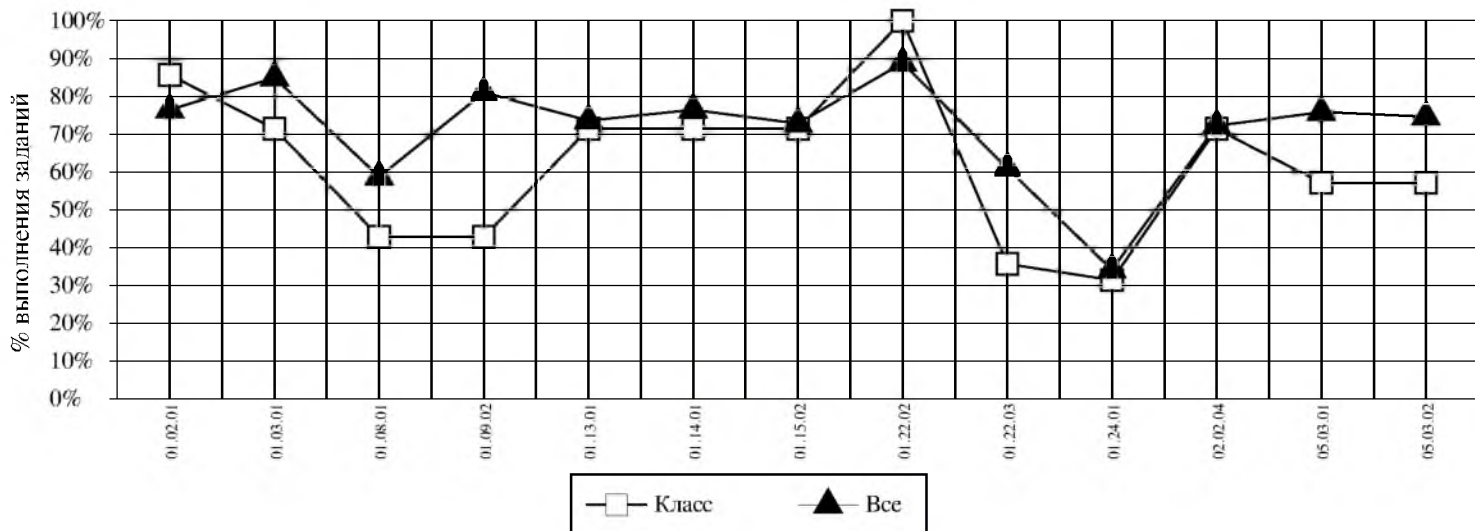
Округ: Юго-Западный

Предмет: ФИЗИКА

ОО: АНОО "Школа при Андреевском монастыре"

Класс: 7А

Дата: 05.04.2017



Код	КЭС	Класс (%)	Все (%)
01.02.01	РАВНОМЕРНОЕ И НЕРАВНОМЕРНОЕ ПРЯМОЛИНЕЙНОЕ ДВИЖЕНИЕ	86	76
<b>01.03.01</b>	<b>СКОРОСТЬ</b>	<b>71</b>	<b>85</b>
<b>01.08.01</b>	<b>МАССА И ПЛОТНОСТЬ ВЕЩЕСТВА</b>	<b>43</b>	<b>59</b>
<b>01.09.02</b>	<b>СЛОЖЕНИЕ СИЛ</b>	<b>43</b>	<b>81</b>
01.13.01	СИЛА ТРЕНИЯ	71	74
01.14.01	ЗАКОН ГУКА	71	76
01.15.02	СИЛА ТЯЖЕСТИ	71	73
01.22.02	ДАВЛЕНИЕ ВНУТРИ ЖИДКОСТИ	100	89
<b>01.22.03</b>	<b>АТМОСФЕРНОЕ ДАВЛЕНИЕ</b>	<b>36</b>	<b>61</b>
01.24.01	СИЛА АРХИМЕДА	31	34
02.02.04	ДИФФУЗИЯ	71	72
<b>05.03.01</b>	<b>ПОГРЕШНОСТИ ИЗМЕРЕНИЯ</b>	<b>57</b>	<b>76</b>
<b>05.03.02</b>	<b>ПРИБОРЫ ДЛЯ ИЗМЕРЕНИЯ ФИЗИЧЕСКИХ ВЕЛИЧИН</b>	<b>57</b>	<b>75</b>

Средний % выполнения диагн. работы: **56%** **64%**

## Результаты ОО АНОО "Школа при Андреевском монастыре"

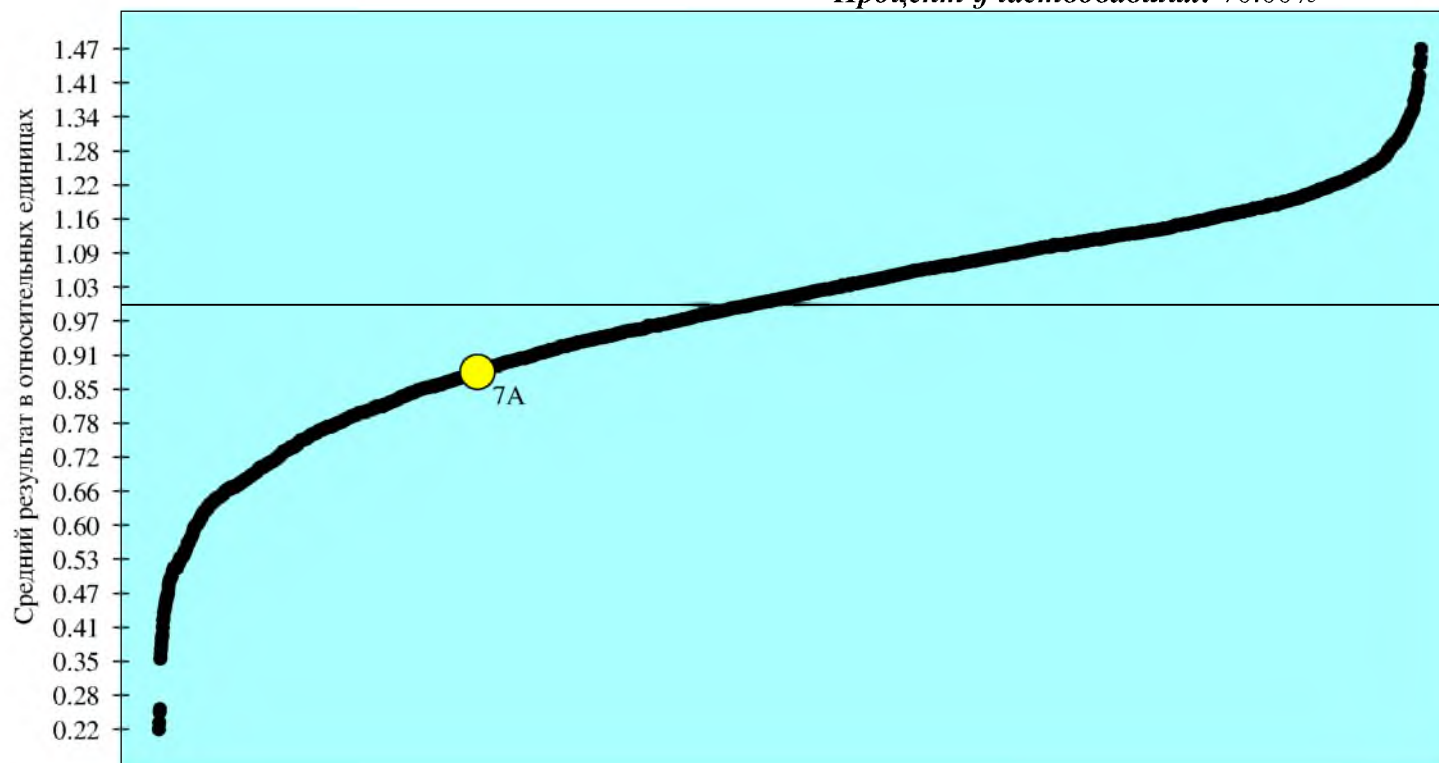
Город: 756 ОО, Классов: 3563

Предмет: ФИЗИКА

Класс: 7А

Кол-во учащихся: 10

Процент участвовавших: 70.00%



- результаты классов образовательных организаций, составляющих выборку
- результаты класса образовательной организации
- среднее значение по городу

Результат представлен в относительных единицах. Коэффициент результативности определяется отношением среднего процента выполнения теста учащимися класса к среднему проценту выполнения теста по городу.