

МОСКОВСКИЙ ЦЕНТР КАЧЕСТВА ОБРАЗОВАНИЯ

Результаты диагностики метапредметных умений

Автономная некоммерческая общеобразовательная организация "Школа при Андреевском монастыре"

Дата: **22.03.2017**

Предмет: **МПУ**

Округ: **Юго-Западный**

ОО: **АНОО "Школа при Андреевском Класс: 4А монастыре"**

Фамилия, имя	№ уч.	Шк. успеv.	Вариант	Задание																ТБ	% выполнения заданий				% выполнения заданий по блокам универсальных учебных действий				Уровень овладения УУД	Рейтинг	
				1	2	3	4	5	6	7	8	С1.К 1	С1.К 2	9	10	11	12	С.2	С.3		С.4	Всех	Уровень 1	Уровень 2	Уровень 3	I	II	III			IV
	1		7605	1	1+	1	0	2+	3+	1	3+	0	2	2-	1	3+	2	0	1	3	17	74%	78%	75%	0%	80%	100%	67%	67%	Повышенный	6
	2		7605	1	1+	1	0	2+	3+	1	3+	1	2	2-	1	3+	2	0	1	1	16	70%	72%	75%	0%	100%	100%	67%	50%	Повышенный	7
	3		7607	1	2+	1	1	3+	4+	1	2+	1	2	4+	2	1+	2	2	1	3	23	100%	100%	100%	100%	100%	100%	100%	100%	Высокий	1
	4		7606	1	1+	1	1	1+	3+	1	4+	1	2	4+	2	4+	1	1	1	3	21	91%	89%	100%	100%	100%	100%	100%	83%	Высокий	3
	5		7606	0	1+	0	1	1+	3+	0	4+	1	0	4+	2	2-	1	2	1	2	15	65%	67%	50%	100%	40%	33%	100%	75%	Повышенный	8
	6		7608	1	3+	1	1	4	4+	1	3+	1	2	1+	2	3+	2	2	1	3	22	96%	100%	75%	100%	100%	100%	67%	100%	Высокий	2
	7		7606	1	1+	N	N	1+	3+	0	4+	0	0	2-	1	4+	2	2	1	N	12	52%	61%	25%	0%	20%	67%	67%	58%	Средний	10
	8		7606	1	1+	1	0	1+	3+	0	4+	1	2	1-	1	2-	2	2	1	2	17	74%	83%	50%	0%	80%	100%	67%	67%	Повышенный	6
	9		7607	1	2+	1	0	3+	4+	1	2+	1	1	4+	2	1+	2	2	1	3	21	91%	94%	100%	0%	80%	100%	67%	100%	Высокий	3
	10		7605	1	1+	1	0	2+	3+	1	3+	0	0	2-	1	3+	0	0	1	3	13	57%	56%	75%	0%	40%	100%	67%	50%	Средний	9
	11		7605	1	1+	1	1	3-	3+	1	3+	0	1	4+	2	3+	2	0	1	3	18	78%	78%	75%	100%	60%	100%	67%	83%	Повышенный	5
	12		7608	1	1-	1	1	4-	2-	1	3+	0	1	1+	2	3+	2	0	1	2	15	65%	61%	75%	100%	60%	67%	33%	75%	Повышенный	8
	13		7608	1	3+	1	1	N-	N-	1	3+	1	1	1+	2	3+	2	2	1	3	20	87%	89%	75%	100%	80%	100%	33%	100%	Высокий	4
Число учащихся: 13				Среднее по классу:																17.7	77%	79%	73%	54%	72%	90%	69%	78%			

Блоки универсальных учебных действий

- I - Логические действия
- II - Знаково-символические действия
- III - Решение проблем
- IV - Работа с информацией и текстом

Результаты класса

Уровень	Кол-во уч-ся	%
Высокий (20-23 баллов)	5	38
Повышенный (14-19 баллов)	6	46
Средний (8-13 баллов)	2	15
Низкий (0-7 баллов)	0	0

Структура овладения универсальными учебными действиями (УУД)

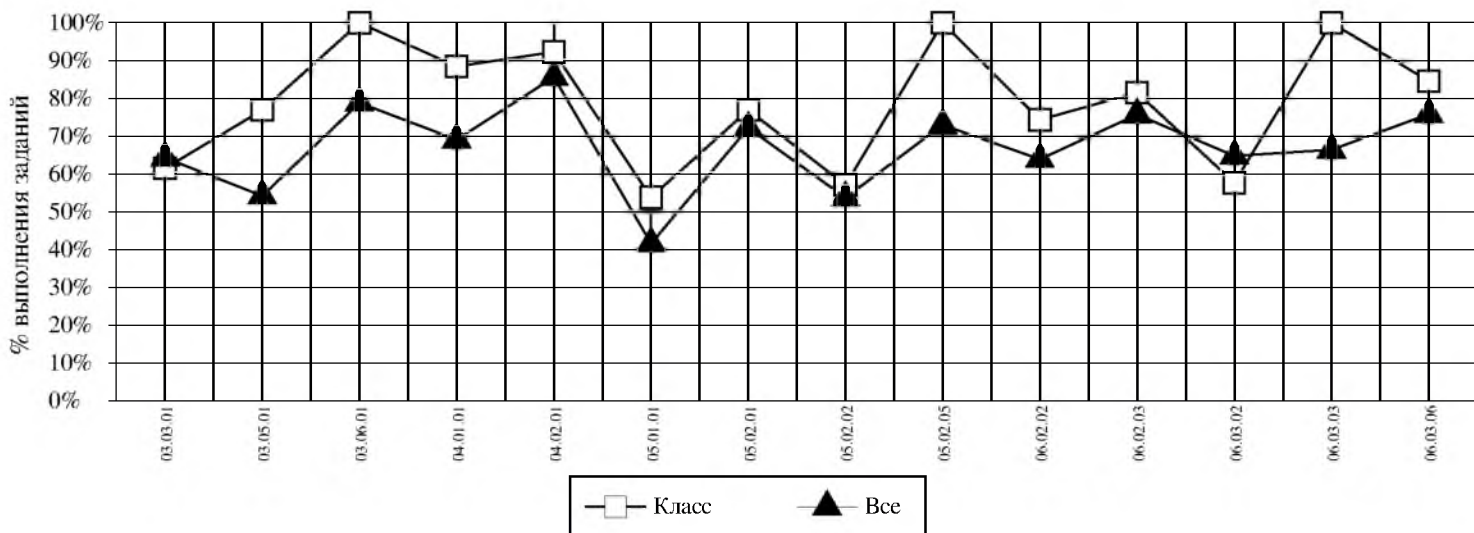
Округ: Юго-Западный

Предмет: МПУ

ОО: АНОО "Школа при Андреевском монастыре"

Дата: 22.03.2017

Класс: 4А



Код	УУД	Класс (%)	Все (%)
03.03.01	ВЫЯВЛЯТЬ ЧЕРТЫ СХОДСТВА И РАЗЛИЧИЯ. ОСУЩЕСТВЛЯТЬ СРАВНЕНИЕ	62	64
03.05.01	УСТАНОВЛИВАТЬ ПРИЧИННО-СЛЕДСТВЕННЫЕ СВЯЗИ И ДАВАТЬ ОБЪЯСНЕНИЯ НА ОСНОВЕ УСТАНОВЛЕННЫХ ПРИЧИННО-СЛЕДСТВЕННЫХ СВЯЗЕЙ	77	54
03.06.01	УСТАНОВЛИВАТЬ АНАЛОГИИ, СТРОИТЬ ЛОГИЧЕСКИЕ РАССУЖДЕНИЯ, УМОЗАКЛЮЧЕНИЯ, ДЕЛАТЬ ВЫВОДЫ	100	79
04.01.01	ИСПОЛЬЗОВАТЬ ЗНАКОВО-СИМВОЛИЧЕСКИЕ (И ХУДОЖЕСТВЕННО-ГРАФИЧЕСКИЕ) СРЕДСТВА И МОДЕЛИ ПРИ РЕШЕНИИ УЧЕБНО-ПРАКТИЧЕСКИХ ЗАДАЧ	88	69
04.02.01	ПРЕОБРАЗОВЫВАТЬ МОДЕЛИ ИЗ ОДНОЙ ЗНАКОВОЙ СИСТЕМЫ В ДРУГУЮ (ТАБЛИЦЫ, СХЕМЫ, ГРАФИКИ, ДИАГРАММЫ, РИСУНКИ И ДР.)	92	86
05.01.01	СОЗДАВАТЬ МОДЕЛЬ ЗАДАЧНОЙ СИТУАЦИИ. ОТДЕЛЯЯ ГЛАВНЫЕ ЭЛЕМЕНТЫ УСЛОВИЯ ОТ ВТОРОСТЕПЕННЫХ	54	42
05.02.01	ФОРМУЛИРОВАТЬ ЦЕЛИ ИССЛЕДОВАНИЙ	77	72
05.02.02	ПЛАНИРОВАТЬ ЭТАПЫ ИССЛЕДОВАНИЯ	57	54
05.02.05	АНАЛИЗИРОВАТЬ РЕЗУЛЬТАТЫ ПРОВЕДЕННОГО ИССЛЕДОВАНИЯ И ДЕЛАТЬ ВЫВОДЫ	100	73
06.02.02	НАХОДИТЬ В ТЕКСТЕ КОНКРЕТНЫЕ СВЕДЕНИЯ, ФАКТЫ, ЗАДАННЫЕ В ЯВНОМ ВИДЕ	74	64
06.02.03	СООТНОСИТЬ ИНФОРМАЦИЮ ИЗ РАЗНЫХ ЧАСТЕЙ ТЕКСТА, СОПОСТАВЛЯТЬ ОСНОВНЫЕ ТЕКСТОВЫЕ И ВНЕТЕКСТОВЫЕ КОМПОНЕНТЫ	82	76
06.03.02	ФОРМУЛИРОВАТЬ ВЫВОДЫ, ОСНОВЫВАЯСЬ НА ТЕКСТЕ; НАХОДИТЬ АРГУМЕНТЫ, ПОДТВЕРЖДАЮЩИЕ ВЫВОД	58	65
06.03.03	ОБОБЩАТЬ ИНФОРМАЦИЮ ИЗ РАЗНЫХ ЧАСТЕЙ ТЕКСТА, ИЗ РАЗНЫХ ТЕКСТОВ	100	66
06.03.06	ИНТЕРПРЕТИРОВАТЬ ПРОИЗВЕДЕНИЕ (ХУДОЖЕСТВЕННОЕ, МУЗЫКАЛЬНОЕ, ЖИВОПИСНОЕ И ДР.), ИСХОДЯ ИЗ ОСОБЕННОСТЕЙ ЖАНРА, СТИЛЯ, ПРИСУТСТВУЮЩИХ В НИХ СРЕДСТВ ХУДОЖЕСТВЕННОЙ ВЫРАЗИТЕЛЬНОСТИ И ОБРАЗНОЙ СИСТЕМЫ	85	76

Средний % выполнения теста: 77% 68%

Результаты ОО АНОО "Школа при Андреевском монастыре"

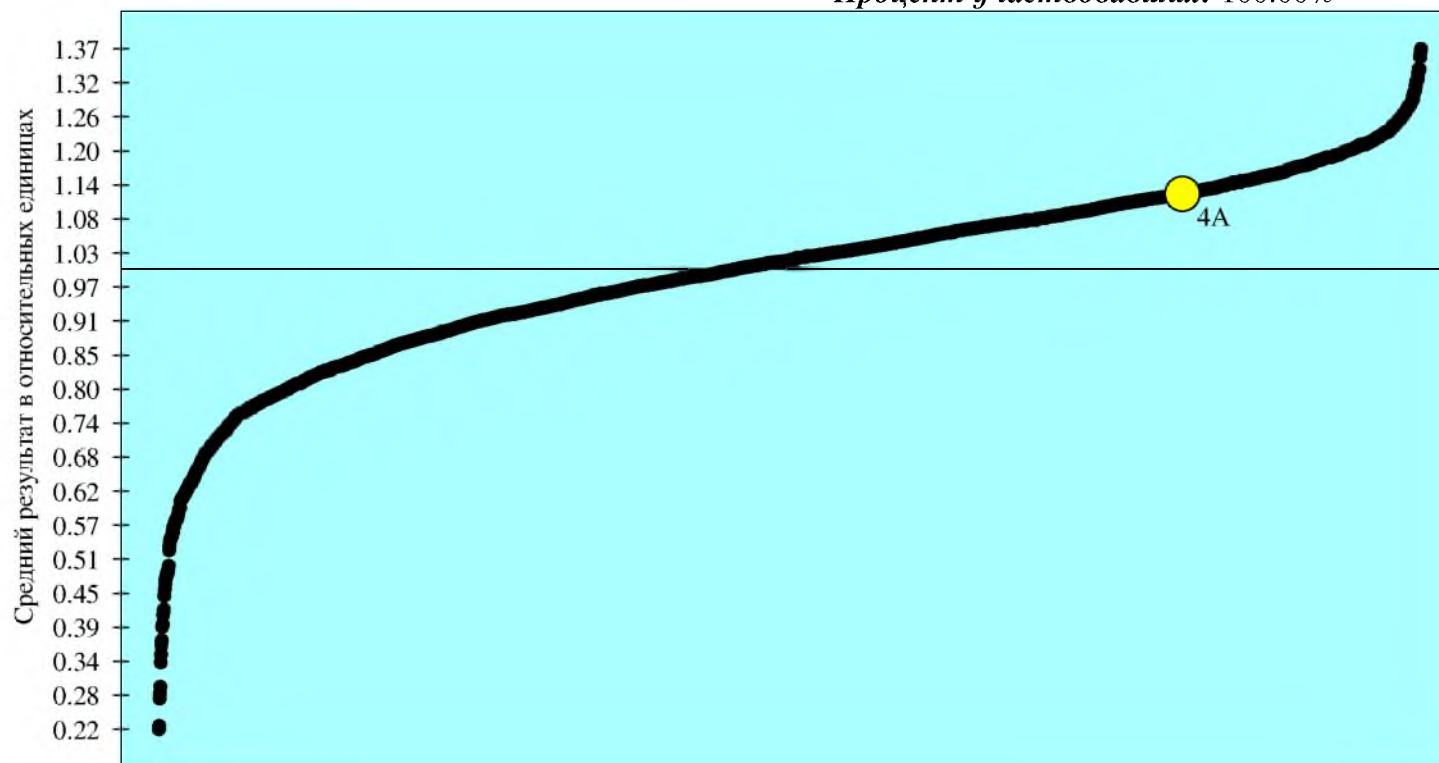
Город: 738 ОО, Классов: 3571

Предмет: МПУ

Класс: 4А

Кол-во учащихся: 13

Процент участвовавших: 100.00%



- результаты классов образовательных организаций, составляющих выборку
- результаты класса образовательной организации
- среднее значение по городу

Результат представлен в относительных единицах. Коэффициент результативности определяется отношением среднего процента выполнения теста учащимися класса к среднему проценту выполнения теста по городу.