

## МОСКОВСКИЙ ЦЕНТР КАЧЕСТВА ОБРАЗОВАНИЯ

Результаты диагностики познавательных умений по работе с информацией и чтению

Автономная некоммерческая общеобразовательная организация "Школа при Андреевском монастыре"

Дата: 23.11.2016

Предмет: МГЧ

Округ: Юго-Западный

ОО: АНОО "Школа при Андреевском Класс: 8А  
монастыре"

Фамилия, имя	№ уч.	Шк. успеv.	Вариант	Задание																	ТБ	% выполнения заданий			% выполнения заданий по блокам универсальных учебных действий			Уровень овладения УУД	Рейтинг																					
				1	2	3	4	5	6	С.1	С.2	7	8	9	10	11	12	13	14	15		С.3	Всех	Уровень 1	Уровень 2	Уровень 3	I			II	III																			
	1		7601	3+	2	2-	1	2+	3+	1	2	3+	3+	1	2	4+	3-	2+	4+	4+	2	20	80%	80%	67%	100%	89%	75%	75%	Повышенный	2																			
	2		7602	2+	2	1+	2	2-	1+	2	0	2-	4+	2	2	1-	2-	2+	4+	1-	2	18	72%	80%	67%	50%	78%	67%	75%	Повышенный	4																			
	3		7603	2+	1	2-	0	1+	3+	0	1	4+	4+	2	2	4+	1+	3+	3+	4+	2	18	72%	87%	33%	75%	89%	58%	75%	Повышенный	4																			
	4		7604	4+	1	4+	1	3+	2+	2	1	4-	4+	2	0	4-	1+	3-	2-	4-	N	13	52%	60%	50%	25%	33%	75%	25%	Средний	8																			
	5		7601	3+	2	1-	1	2+	1-	1	1	4-	3+	2	2	4+	4+	2+	4+	4+	0	17	68%	87%	50%	25%	89%	67%	25%	Повышенный	5																			
	6		7602	2+	2	1+	0	4+	1+	2	2	4+	4+	2	2	4+	3+	2+	4+	4+	2	23	92%	100%	67%	100%	100%	83%	100%	Высокий	1																			
	7		7603	3-	1	2-	0	1+	4-	1	0	3-	2-	0	0	4+	1+	4-	1-	3-	0	5	20%	27%	17%	0%	22%	25%	0%	Низкий	9																			
	8		7604	4+	2	4+	1	3+	2+	2	1	2-	1-	0	2	1-	4-	2+	3-	1-	1	14	56%	60%	50%	50%	67%	50%	50%	Средний	7																			
	9		7601	3+	2	3+	1	2+	4-	2	0	3+	3+	2	2	4+	4+	2+	4+	4+	0	19	76%	93%	83%	0%	100%	67%	50%	Повышенный	3																			
	10		7602	2+	1	1+	0	3-	4-	2	1	4+	1-	2	1	4+	3+	2+	4+	1-	0	14	56%	67%	50%	25%	78%	50%	25%	Средний	7																			
	11		7603	2+	1	2-	2	1+	3+	1	2	4+	3-	2	1	4+	1+	2-	3+	3-	0	16	64%	67%	67%	50%	67%	83%	0%	Повышенный	6																			
	12		7604	4+	2	4+	1	3+	2+	2	2	3+	4+	0	0	1-	1+	2+	1+	2+	0	17	68%	67%	83%	50%	78%	67%	50%	Повышенный	5																			
Число учащихся: 12																				Среднее по классу:			16.2	65%	73%	57%	46%	74%	64%	46%																				

## Блоки универсальных учебных действий (УУД)

I - Работа с явно заданной информацией

II - Интерпретация информации

III - Применение и оценивание информации

## Результаты класса

Уровень	Кол-во уч-ся	%
Высокий (21-25 баллов)	1	8
Повышенный (16-20 баллов)	7	58
Средний (9-15 баллов)	3	25
Низкий (0-8 баллов)	1	8

**Структура овладения универсальными учебными действиями (УУД)**

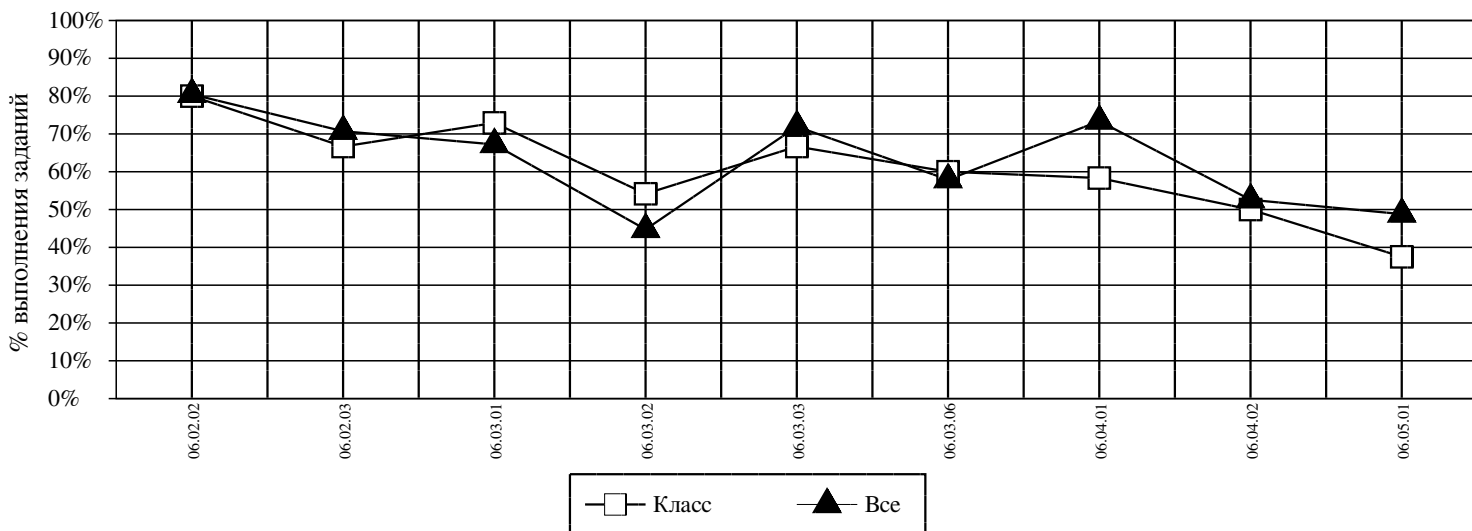
Округ: Юго-Западный

Предмет: МГЧ

ОО: АНОО "Школа при Андреевском монастыре"

Класс: 8А

Дата: 23.11.2016



Код	УУД	Класс (%)	Все (%)
06.02.02	НАХОДИТЬ В ТЕКСТЕ КОНКРЕТНЫЕ СВЕДЕНИЯ, ФАКТЫ, ЗАДАННЫЕ В ЯВНОМ ВИДЕ	80	80
06.02.03	СООТНОСИТЬ ИНФОРМАЦИЮ ИЗ РАЗНЫХ ЧАСТЕЙ ТЕКСТА, СОПОСТАВЛЯТЬ ОСНОВНЫЕ ТЕКСТОВЫЕ И ВНЕТЕКСТОВЫЕ КОМПОНЕНТЫ	67	71
06.03.01	СООТНОСИТЬ ФАКТЫ С ОБЩЕЙ ИДЕЕЙ ТЕКСТА, УСТАНОВЛИВАТЬ ПРОСТЫЕ СВЯЗИ, НЕ ПОКАЗАННЫЕ В ТЕКСТЕ НАПРЯМУЮ	73	67
06.03.02	ФОРМУЛИРОВАТЬ ВЫВОДЫ, ОСНОВЫВАЯСЬ НА ТЕКСТЕ; НАХОДИТЬ АРГУМЕНТЫ, ПОДТВЕРЖДАЮЩИЕ ВЫВОД	54	45
06.03.03	ОБОБЩАТЬ ИНФОРМАЦИЮ ИЗ РАЗНЫХ ЧАСТЕЙ ТЕКСТА, ИЗ РАЗНЫХ ТЕКСТОВ	67	72
06.03.06	ИНТЕРПРЕТИРОВАТЬ ПРОИЗВЕДЕНИЕ (ХУДОЖЕСТВЕННОЕ, МУЗЫКАЛЬНОЕ, ЖИВОПИСНОЕ И ДР.), ИСХОДЯ ИЗ ОСОБЕННОСТЕЙ ЖАНРА, СТИЛЯ, ПРИСУТСТВУЮЩИХ В НИХ СРЕДСТВ ХУДОЖЕСТВЕННОЙ ВЫРАЗИТЕЛЬНОСТИ И ОБРАЗНОЙ СИСТЕМЫ	60	58
<b>06.04.01</b>	<b>ОЦЕНИВАТЬ ДОСТОВЕРНОСТЬ ИНФОРМАЦИИ НА ОСНОВЕ ИМЕЮЩИХСЯ ЗНАНИЙ</b>	<b>58</b>	<b>73</b>
06.04.02	ОЦЕНИВАТЬ ДОСТОВЕРНОСТЬ ИНФОРМАЦИИ НА ОСНОВЕ СРАВНЕНИЯ ИНФОРМАЦИИ ИЗ НЕСКОЛЬКИХ ИСТОЧНИКОВ	50	53
<b>06.05.01</b>	<b>ПРИМЕНЯТЬ ИНФОРМАЦИЮ ИЗ ТЕКСТА ПРИ РЕШЕНИИ УЧЕБНО-ПРАКТИЧЕСКИХ ЗАДАЧ</b>	<b>38</b>	<b>49</b>

**Средний % выполнения теста: 65% 65%**

## Результаты ОО АНОО "Школа при Андреевском монастыре"

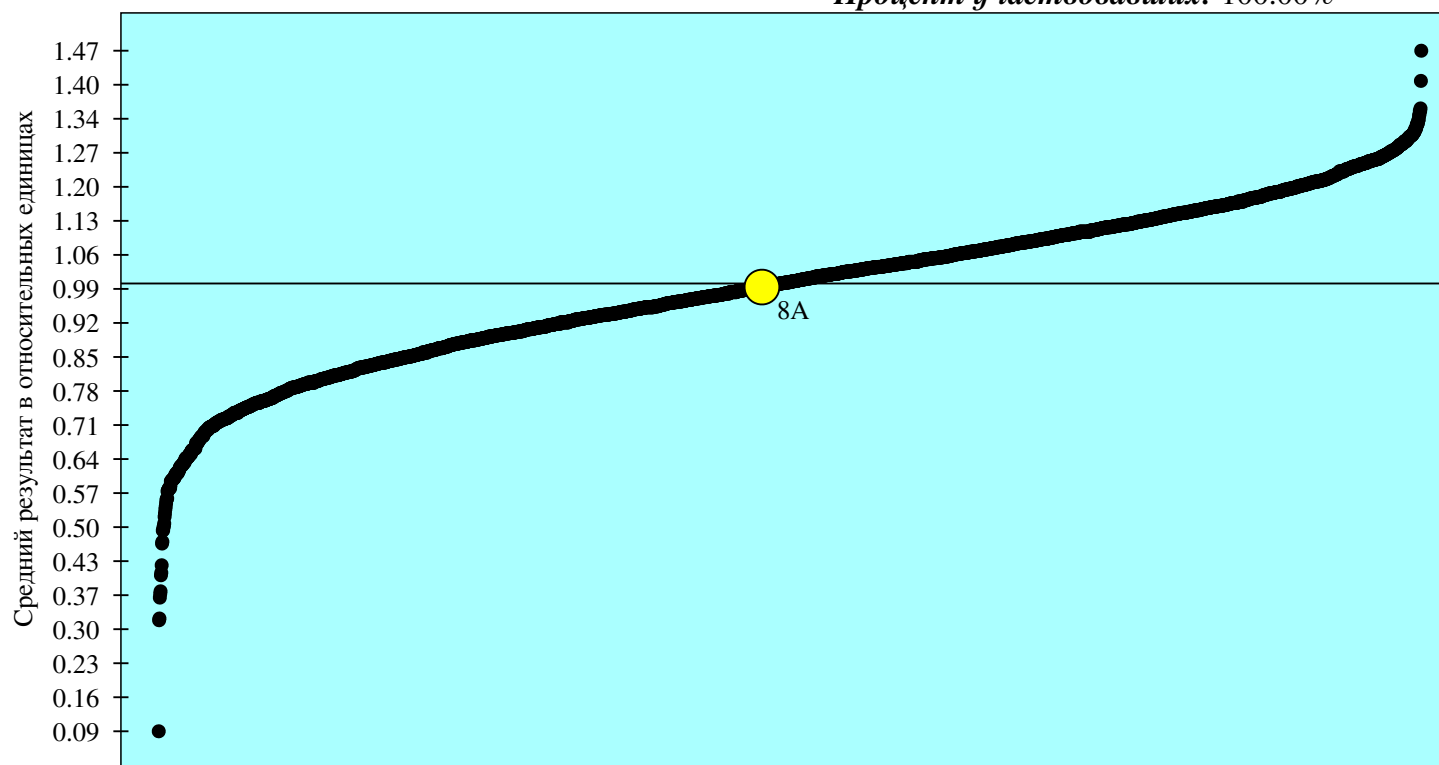
Город: 761 ОО, Класса(ов): 3444

Предмет: МГЧ

Класс(ы): 8А

Кол-во учащихся: 12

Процент участвовавших: 100.00%



- результаты классов образовательных организаций, составляющих выборку
- результаты класса(ов) образовательной организации
- среднее значение по городу

Результат представлен в относительных единицах. Коэффициент результативности определяется отношением среднего процента выполнения теста учащимися класса к среднему проценту выполнения теста по городу.