

**МОСКОВСКИЙ ЦЕНТР КАЧЕСТВА ОБРАЗОВАНИЯ**

**Результаты диагностики грамотности чтения**

Негосударственное некоммерческое образовательное учреждение "Школа при Андреевском монастыре"

Дата: **17.12.2015**

Предмет: **МГЧ**

Округ: **Юго-Западный**

ОО: **ННОУ "Школа при Андреевском Класc: 4А монастыре"**

Фамилия, имя	Код уч.	Шк. успеv.	Вариант	Задание																		Балл	% выполнения заданий				% выполнения заданий по блокам читательских умений				Уровень	Рейтинг			
				1	2	3	4	5	6	7	8	9	10	С1	С2	С3	С4	С5	С6	С7	С8		С9	С10	С11	Всех	Уровень 1	Уровень 2	Уровень 3	I			II	III	IV
	1		6601	3+	4	1+	2+	4+	3+	2+	3+	2+	4-	1	1	0	0	2	1	2	0	1	0	0	16	59%	83%	44%	33%	70%	64%	0%	50%	Повышенный	7
	2		6602	1+	1-	3+	2+	3+	2+	1+	4+	2+	2-	0	1	1	0	0	2	0	1	1	1	0	15	56%	83%	44%	17%	70%	64%	50%	0%	Повышенный	8
	3		6603	4+	3+	2+	3+	2+	4-	3+	3-	1+	2+	1	1	1	1	1	1	1	1	2	0	1	19	70%	92%	44%	67%	60%	82%	100%	50%	Повышенный	5
	4		6604	3+	3-	1+	4+	2+	3+	1+	2+	3+	2+	2	2	1	2	1	1	1	1	1	2	2	25	93%	92%	89%	100%	90%	91%	100%	100%	Высокий	2
	5		6601	3+	2+	1+	3-	4+	3+	2+	3+	2+	4-	1	1	0	0	2	2	1	2	0	0	1	18	67%	83%	67%	33%	80%	73%	0%	50%	Повышенный	6
	6		6602	1+	2+	3+	2+	3+	2+	1+	3-	2+	3+	1	1	1	0	1	1	0	2	1	1	1	19	70%	92%	67%	33%	90%	73%	50%	25%	Повышенный	5
	7		6603	4+	3+	2+	3+	2+	1+	3+	4-	3-	1-	2	2	1	1	1	0	0	1	1	2	2	20	74%	58%	89%	83%	70%	73%	100%	75%	Повышенный	4
	8		6604	3+	2+	1+	4+	2+	1-	1+	2+	3+	2+	1	1	0	N	1	1	1	N	1	2	2	19	70%	100%	56%	33%	90%	73%	0%	50%	Повышенный	5
	9		6601	3+	2+	2-	4	4+	3+	2+	3+	2+	1+	1	1	0	1	0	2	2	2	0	1	1	19	70%	75%	56%	83%	90%	45%	100%	75%	Повышенный	5
	10		6602	1+	2+	3+	2+	3+	2+	1+	4+	2+	3+	1	1	1	1	2	2	2	2	2	1	1	26	96%	100%	100%	83%	100%	100%	100%	75%	Высокий	1
	11		6603	4+	3+	2+	2-	2+	1+	3+	3-	4-	4-	0	1	0	0	1	1	1	0	1	1	2	14	52%	67%	44%	33%	70%	45%	0%	50%	Повышенный	9
	12		6604	3+	2+	1+	4+	2+	3+	1+	2+	3+	2+	2	1	1	1	1	1	1	0	0	2	2	22	81%	100%	67%	67%	100%	73%	50%	75%	Высокий	3
<b>Число учащихся: 12</b>													<b>Среднее по классу:</b>											<b>19.3</b>	<b>72%</b>	<b>85%</b>	<b>64%</b>	<b>56%</b>	<b>82%</b>	<b>71%</b>	<b>54%</b>	<b>56%</b>			

**Блоки читательских умений**

- I - Ориентация в содержании текста
- II - Интерпретация информации
- III - Высказывание оценочных суждений
- IV - Создание собственных текстов

**Результаты класса**

Уровень	Кол-во уч-ся	%
Высокий (22-27 балл)	3	25
Повышенный (14-21 баллов)	9	75
Средний (8-13 баллов)	0	0
Низкий (0-7 баллов)	0	0

**Структура овладения читательскими умениями**

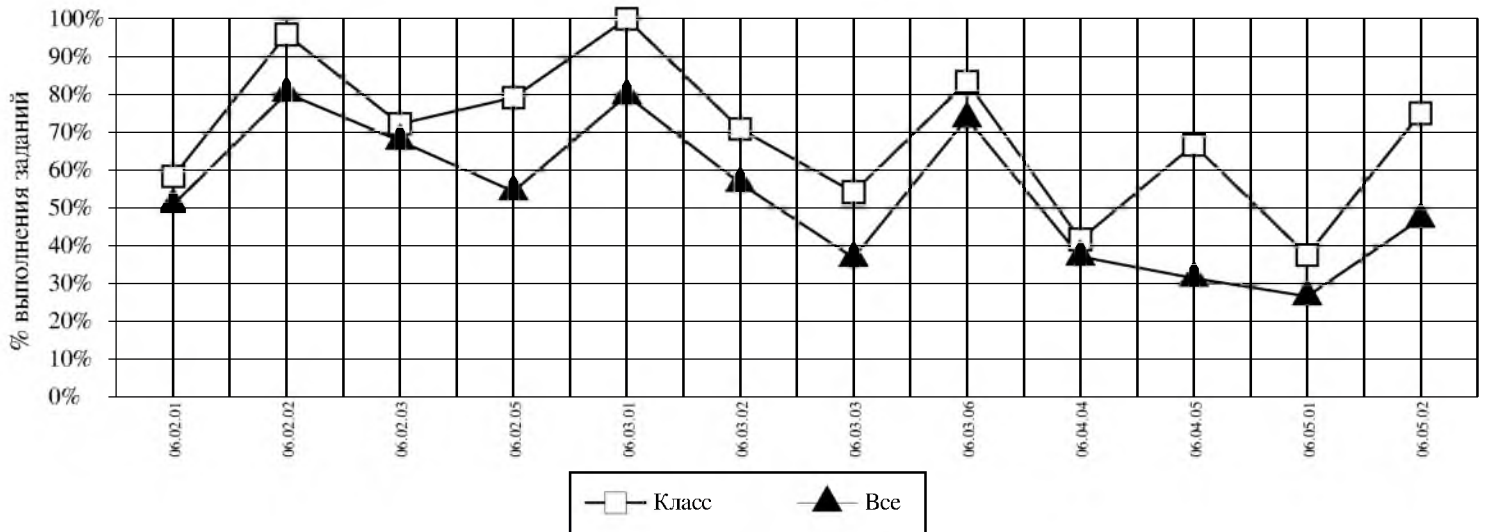
Округ: Юго-Западный

Предмет: МГЧ

ОО: ННОУ "Школа при Андреевском монастыре"

Дата: 17.12.2015

Класс: 4А



<i>Код</i>	<i>КМУ</i>	<i>Класс (%)</i>	<i>Все (%)</i>
06.02.01	ОПРЕДЕЛЯТЬ ТЕМУ И ГЛАВНУЮ МЫСЛЬ ТЕКСТА, ОБЩУЮ ЦЕЛЬ И НАЗНАЧЕНИЕ ТЕКСТА	58	51
06.02.02	НАХОДИТЬ В ТЕКСТЕ КОНКРЕТНЫЕ СВЕДЕНИЯ, ФАКТЫ, ЗАДАННЫЕ В ЯВНОМ ВИДЕ	96	80
06.02.03	СООТНОСИТЬ ИНФОРМАЦИЮ ИЗ РАЗНЫХ ЧАСТЕЙ ТЕКСТА, СОПОСТАВЛЯТЬ ОСНОВНЫЕ ТЕКСТОВЫЕ И ВНЕТЕКСТОВЫЕ КОМПОНЕНТЫ	72	68
06.02.05	УПОРЯДОЧИВАТЬ, РАНЖИРОВАТЬ И ГРУППИРОВАТЬ ИНФОРМАЦИЮ	79	54
06.03.01	СООТНОСИТЬ ФАКТЫ С ОБЩЕЙ ИДЕЕЙ ТЕКСТА, УСТАНОВЛИВАТЬ ПРОСТЫЕ СВЯЗИ, НЕ ПОКАЗАННЫЕ В ТЕКСТЕ НАПРЯМУЮ	100	80
06.03.02	ФОРМУЛИРОВАТЬ ВЫВОДЫ, ОСНОВЫВАЯСЬ НА ТЕКСТЕ; НАХОДИТЬ АРГУМЕНТЫ, ПОДТВЕРЖДАЮЩИЕ ВЫВОД	71	56
06.03.03	ОБОБЩАТЬ ИНФОРМАЦИЮ ИЗ РАЗНЫХ ЧАСТЕЙ ТЕКСТА, ИЗ РАЗНЫХ ТЕКСТОВ	54	37
06.03.06	ИНТЕРПРЕТИРОВАТЬ ПРОИЗВЕДЕНИЕ (ХУДОЖЕСТВЕННОЕ, МУЗЫКАЛЬНОЕ, ЖИВОПИСНОЕ И ДР.), ИСХОДЯ ИЗ ОСОБЕННОСТЕЙ ЖАНРА, СТИЛЯ, ПРИСУТСТВУЮЩИХ В НИХ СРЕДСТВ ХУДОЖЕСТВЕННОЙ ВЫРАЗИТЕЛЬНОСТИ И ОБРАЗНОЙ СИСТЕМЫ	83	74
06.04.04	ВЫСКАЗЫВАТЬ ОЦЕНОЧНЫЕ СУЖДЕНИЯ И СВОЮ ТОЧКУ ЗРЕНИЯ О ПРОЧИТАННОМ ТЕКСТЕ	42	37
06.04.05	ОЦЕНИВАТЬ СОДЕРЖАНИЕ, ЯЗЫКОВЫЕ ОСОБЕННОСТИ И СТРУКТУРУ ТЕКСТА	67	31
06.05.01	ПРИМЕНЯТЬ ИНФОРМАЦИЮ ИЗ ТЕКСТА ПРИ РЕШЕНИИ УЧЕБНО-ПРАКТИЧЕСКИХ ЗАДАЧ	38	27
06.05.02	СОСТАВЛЯТЬ НА ОСНОВАНИИ ТЕКСТА МОНОЛОГИЧЕСКОЕ ВЫСКАЗЫВАНИЕ ПО ЗАДАННОМУ ВОПРОСУ	75	47

**Средний % выполнения теста: 72% 56%**

## Результаты ОО ННОУ "Школа при Андреевском монастыре"

Город: 698 ОО, Класс(ов): 3419

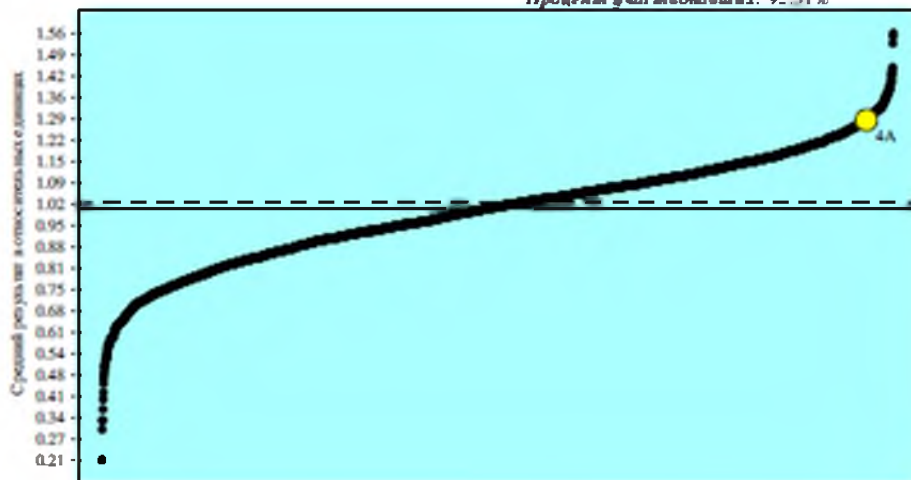
Округ: Юго-Западный, 81 ОО, 436 к. класса(ов)

Предмет: МЧ

Класс(ы): 4А

Кол-во учащихся: 13

Процент участвовавших: 92,31%



- результаты классов образовательных организаций, осуществивших выборку
- результаты класса(ов) образовательной организации
- среднее значение по городу
- - - среднее значение по округу

Результат представлен в относительных единицах. Коэффициент результативности определяется отношением среднего процента выполнения теста учащимися класса к среднему проценту выполнения теста по городу.

Без аббревиатуры: 4А;