

МОСКОВСКИЙ ЦЕНТР КАЧЕСТВА ОБРАЗОВАНИЯ

Результаты диагностики овладения планируемыми результатами обучения

Негосударственное некоммерческое образовательное учреждение "Школа при Андреевском монастыре"

Дата: 22.04.2015

Предмет: МАТЕМАТИКА

Округ: Юго-Западный

ОО: ННОУ «Школа при
Андреевском монастыре»

Класс: 4А

Фамилия, имя	№ уч.	Вариант	Задания																			Балл	% вып. теста	Уровень овладения ПРО	
			1	2	3	4	5	6	7	8	9	10	11	12	13	14	С.1	С.2	С.3	С.4	С.5				С.6
	1	1501	2+	4-	4+	3+	1	1	1	0	1	1	1	1	0	1	2	1	1	2	2	0	19	73	Повышенный
	2	1501	N-	1+	4+	3+	1	1	1	1	1	0	1	1	1	1	1	1	0	2	0	1	17	65	Повышенный
	3	1502	4+	3+	1+	2+	1	1	0	0	1	1	1	1	1	0	1	1	0	0	0	N	13	50	Средний
	4	1502	4+	3+	1+	2+	1	1	1	1	1	1	1	1	1	0	1	0	0	2	0	0	16	62	Повышенный
	5	1501	3-	1+	3-	2-	0	N	0	N	0	N	N	0	0	0	1	0	0	1	0	N	3	12	Низкий
	6	1503	4+	4-	1+	3+	2	1	1	0	2	1	1	0	0	1	1	1	1	2	2	0	19	73	Повышенный
	7	1502	1-	3+	1+	2+	1	1	1	1	1	1	1	1	1	1	1	1	1	2	0	0	18	69	Повышенный
	8	1504	3+	4+	1+	2+	1	0	0	1	0	1	1	1	1	1	1	1	1	2	2	2	20	77	Повышенный
	9	1504	1-	4+	1+	2+	1	1	1	1	1	1	1	1	0	0	1	2	2	2	0	19	73	Повышенный	
	11	1503	4+	2+	1+	3+	1	1	1	1	1	1	1	0	1	1	1	1	1	2	2	0	20	77	Повышенный
Число учащихся: 10																						Среднее:	16.4	63.1	

Уровень овладения ПРО	Кол-во уч.	%
Высокий (21-26 баллов)	0	0%
Повышенный (16-20 баллов)	8	80%
Средний (9-15 баллов)	1	10%
Низкий (0-8 баллов)	1	10%

Структура овладения планируемыми результатами обучения

Округ: Юго-Западный

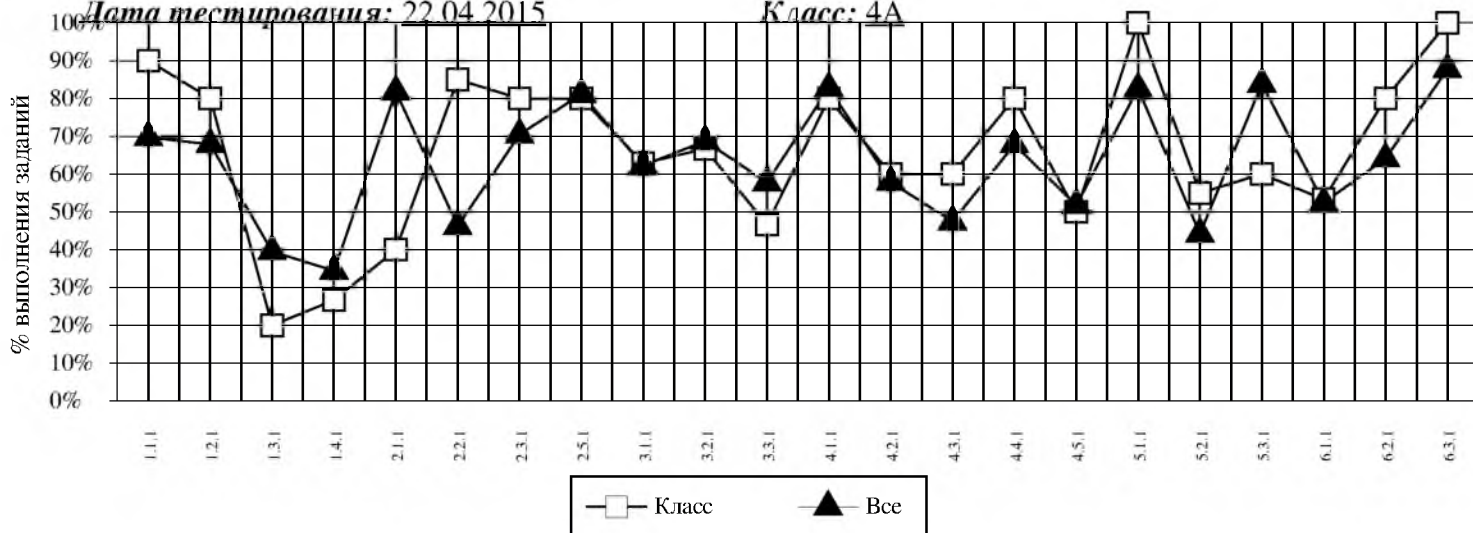
Предмет: МАТЕМАТИКА

ОО: ННОУ «Школа при Андреевском

монастыре»

Дата тестирования: 22.04.2015

Класс: 4А



Код	ПРО	Класс (%)	Все (%)
1.1.1	ЧИТАТЬ, ЗАПИСЫВАТЬ, СРАВНИВАТЬ, УПОРЯДОЧИВАТЬ ЧИСЛА ОТ НУЛЯ ДО МИЛЛИОНА	90	70
1.2.1	УСТАНОВЛИВАТЬ ЗАКОНОМЕРНОСТЬ – ПРАВИЛО, ПО КОТОРОМУ СОСТАВЛЕНА ПОСЛЕДОВАТЕЛЬНОСТЬ ЧИСЕЛ (ФИГУР), СОСТАВЛЯТЬ ПОСЛЕДОВАТЕЛЬНОСТЬ ПО ЗАДАННОМУ ИЛИ САМОСТОЯТЕЛЬНО ВЫБРАННОМУ ПРАВИЛУ (УВЕЛИЧЕНИЕ/УМЕНЬШЕНИЕ ЧИСЛА НА НЕСКОЛЬКО ЕДИНИЦ	80	68
1.3.1	ГРУППИРОВАТЬ ЧИСЛА (ФИГУРЫ) ПО ЗАДАННОМУ ИЛИ САМОСТОЯТЕЛЬНО УСТАНОВЛЕННОМУ ОСНОВАНИЮ (ПРАВИЛУ)	20	40
1.4.1	РАЗЛИЧАТЬ, ЗАПИСЫВАТЬ И СРАВНИВАТЬ ВЕЛИЧИНЫ: МАССА (ВМЕСТИМОСТЬ; ВРЕМЯ; ДЛИНА; ПЛОЩАДЬ); СКОРОСТЬ); ПЕРЕХОДИТЬ ОТ ОДНИХ ЕДИНИЦ ИЗМЕРЕНИЯ К ДРУГИМ, ИСПОЛЬЗУЯ СЛЕДУЮЩИЕ ОСНОВНЫЕ ЕДИНИЦЫ ВЕЛИЧИН И СООТНОШЕНИЯ МЕЖДУ НИМИ	27	34
2.1.1	ВЫПОЛНЯТЬ ПИСЬМЕННО ДЕЙСТВИЯ С МНОГОЗНАЧНЫМИ ЧИСЛАМИ (СЛОЖЕНИЕ, ВЫЧИТАНИЕ, УМНОЖЕНИЕ И ДЕЛЕНИЕ НА ОДНОЗНАЧНОЕ, ДВУЗНАЧНОЕ ЧИСЛА В ПРЕДЕЛАХ 10000) С ИСПОЛЬЗОВАНИЕМ АЛГОРИТМОВ ПИСЬМЕННЫХ АРИФМЕТИЧЕСКИХ ДЕЙСТВИЙ (В ТОМ ЧИСЛЕ ДЕЛЕНИЯ С ОСТАТКОМ)	40	82
2.2.1	ВЫПОЛНЯТЬ УСТНО СЛОЖЕНИЕ, ВЫЧИТАНИЕ, УМНОЖЕНИЕ И ДЕЛЕНИЕ ОДНОЗНАЧНЫХ, ДВУЗНАЧНЫХ И ТРЕХЗНАЧНЫХ ЧИСЕЛ В СЛУЧАЯХ, СВОДИМЫХ К ДЕЙСТВИЯМ В ПРЕДЕЛАХ СТА (В ТОМ ЧИСЛЕ С НУЛЕМ И ЧИСЛОМ 1)	85	46
2.3.1	НАХОДИТЬ НЕИЗВЕСТНЫЙ КОМПОНЕНТ АРИФМЕТИЧЕСКОГО ДЕЙСТВИЯ;	80	70
2.5.1	УСТАНОВЛИВАТЬ ПОРЯДОК ДЕЙСТВИЙ В ЧИСЛОВОМ ВЫРАЖЕНИИ (СО СКОБКАМИ И БЕЗ СКОБОК); НАХОДИТЬ ЗНАЧЕНИЕ ЧИСЛОВОГО ВЫРАЖЕНИЯ (СОДЕРЖАЩЕГО 2-3 АРИФМЕТИЧЕСКИХ ДЕЙСТВИЯ СО СКОБКАМИ И БЕЗ СКОБОК)	80	81
3.1.1	АНАЛИЗИРОВАТЬ ЗАДАЧУ, УСТАНОВЛИВАТЬ ЗАВИСИМОСТЬ МЕЖДУ ВЕЛИЧИНАМИ, ВЗАИМОСВЯЗЬ МЕЖДУ УСЛОВИЕМ И ВОПРОСОМ ЗАДАЧИ, РЕШАТЬ ЗАДАЧИ АРИФМЕТИЧЕСКИМ СПОСОБОМ (В 1-2 ДЕЙСТВИЯ), ОБЪЯСНЯТЬ РЕШЕНИЕ	63	62
3.2.1	ПЛАНИРОВАТЬ ХОД РЕШЕНИЯ ЗАДАЧИ, ОЦЕНИВАТЬ ПРАВИЛЬНОСТЬ ХОДА РЕШЕНИЯ И РЕАЛЬНОСТЬ ОТВЕТА НА ВОПРОС ЗАДАЧИ	67	69
3.3.1	РЕШАТЬ ЗАДАЧИ НА НАХОЖДЕНИЕ ДОЛИ ВЕЛИЧИНЫ И ВЕЛИЧИНЫ ПО ЗНАЧЕНИЮ ЕЕ ДОЛИ (ПОЛОВИНА, ТРЕТЬ, ЧЕТВЕРТЬ, ПЯТАЯ, ДЕСЯТАЯ ЧАСТЬ)	47	58
4.1.1	ХАРАКТЕРИЗОВАТЬ ВЗАИМНОЕ РАСПОЛОЖЕНИЕ ПРЕДМЕТОВ В ПРОСТРАНСТВЕ И НА ПЛОСКОСТИ	80	83
4.2.1	РАСПОЗНАВАТЬ, НАЗЫВАТЬ, ИЗОБРАЖАТЬ ГЕОМЕТРИЧЕСКИЕ ФИГУРЫ (ТОЧКА, ЛИНИЯ, ОТРЕЗОК, ЛОМАНАЯ, ПРЯМОЙ УГОЛ, МНОГОУГОЛЬНИК, ТРЕУГОЛЬНИК, ПРЯМОУГОЛЬНИК, КВАДРАТ, ОКРУЖНОСТЬ, КРУГ), ИСПОЛЬЗОВАТЬ СВОЙСТВА ПРЯМОУГОЛЬНИКА И КВАДРАТА	60	58
4.3.1	ВЫПОЛНЯТЬ С ПОМОЩЬЮ ЛИНЕЙКИ, УГОЛЬНИКА ПОСТРОЕНИЕ ГЕОМЕТРИЧЕСКИХ ФИГУР С ЗАДАННЫМИ ИЗМЕРЕНИЯМИ (ОТРЕЗОК, КВАДРАТ, ПРЯМОУГОЛЬНИК)	60	47
4.4.1	РАСПОЗНАВАТЬ, РАЗЛИЧАТЬ И НАЗЫВАТЬ ПРОСТРАНСТВЕННЫЕ ГЕОМЕТРИЧЕСКИЕ ФИГУРЫ: КУБ, ШАР, ПАРАЛЛЕЛЕПИПЕД, ПИРАМИДА, ЦИЛИНДР, КОНУС	80	68
4.5.1	СООТНОСИТЬ РЕАЛЬНЫЕ ОБЪЕКТЫ С МОДЕЛЯМИ ПРОСТРАНСТВЕННЫХ ГЕОМЕТРИЧЕСКИХ ФИГУР	50	52

5.1.1	ИЗМЕРЯТЬ ДЛИНУ ОТРЕЗКА	100	83
5.2.1	НАХОДИТЬ ПЕРИМЕТР ТРЕУГОЛЬНИКА, ПРЯМОУГОЛЬНИКА И КВАДРАТА, НАХОДИТЬ ПЛОЩАДЬ ПРЯМОУГОЛЬНИКА И КВАДРАТА	55	44
5.3.1	ОЦЕНИВАТЬ ПРИБЛИЖЕННО РАЗМЕРЫ ПРЕДМЕТОВ, РАССТОЯНИЙ, ГЕОМЕТРИЧЕСКИХ ФИГУР	60	84
6.1.1	ЧИТАТЬ, ЗАПОЛНЯТЬ НЕСЛОЖНЫЕ ГОТОВЫЕ ТАБЛИЦЫ	53	52
6.2.1	ЧИТАТЬ НЕСЛОЖНЫЕ ГОТОВЫЕ СТОЛБЧАТЫЕ ДИАГРАММЫ	80	64
6.3.1	ПОНИМАТЬ ПРОСТЕЙШИЕ ВЫРАЖЕНИЯ, СОДЕРЖАЩИЕ ЛОГИЧЕСКИЕ СВЯЗКИ И СЛОВА («...И...», «...ИЛИ...», «ЕСЛИ... ТО...», «ВЕРНО/НЕВЕРНО, ЧТО...», «КАЖДЫЙ», «ВСЕ», «НЕКОТОРЫЕ», НЕ»); УСТАНОВЛИВАТЬ ИСТИННОСТЬ (ВЕРНО, НЕВЕРНО)	100	88

Средний % выполнения теста: **63%** **59%**

Результаты ОО ННОУ «Школа при Андреевском монастыре»

Город: 654 ОО, Класса(ов): 1595

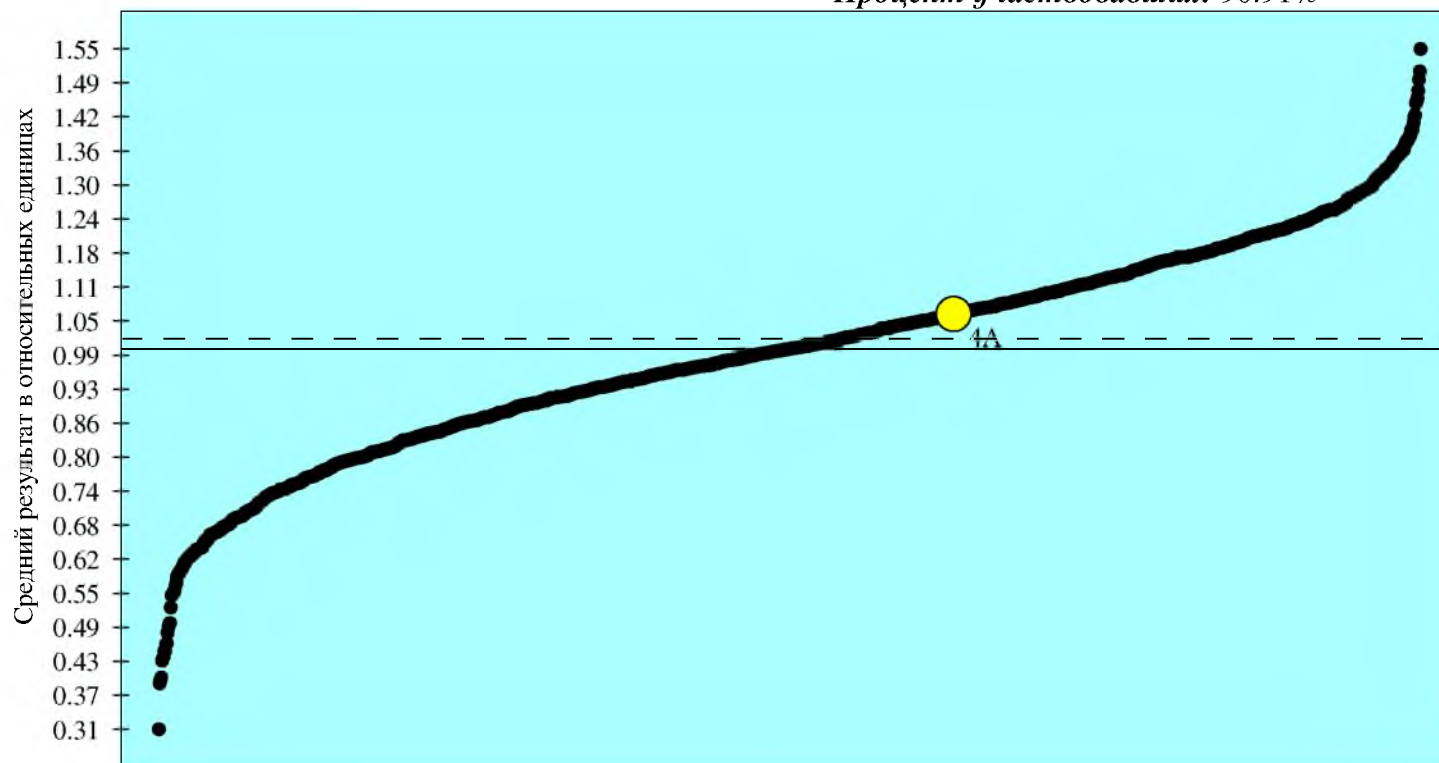
Округ: Юго-Западный, 69 ОО, 179 класса(ов)

Предмет: МАТЕМАТИКА

Класс(ы): 4А

Кол-во учащихся: 11

Процент участвовавших: 90.91%



● результаты классов образовательных организаций, составляющих выборку

● результаты класса(ов) образовательной организации

— среднее значение по городу

- - - среднее значение по округу

Результат представлен в относительных единицах. Коэффициент результативности определяется отношением среднего процента выполнения теста учащимися класса к среднему проценту выполнения теста по городу.

Без наблюдателя: 4А;