

## МОСКОВСКИЙ ЦЕНТР КАЧЕСТВА ОБРАЗОВАНИЯ

Результаты диагностики овладения планируемыми результатами обучения

Негосударственное некоммерческое образовательное учреждение «Школа при Андреевском монастыре»

Дата: 11.02.2015

Предмет: РУССКИЙ ЯЗЫК

Округ: Юго-Западный

ОО: ННОУ «Школа при  
Андреевском монастыре»

Класс: 5А

Фамилия, имя	№ уч.	Вариант	Задания																			Балл	% вып. теста	Уровень овладения ПРО	Школьная оценка	Рейтинг
			1	2	3	4	5	6	С.1	7	8	9	10	С.2	11	12	13	14	15	16	С.3					
	1	5601	1	1	1	1	1	4-	0	3+	R-	2-	1	1	2-	4+	4+	1-	3-	1+	3	14	50	Средний		4
	4	5604	0	1	1	1	0	1+	3	3+	1-	2+	0	3	4+	3+	2+	1+	2+	1+	2	20	71	Повышенный		1
	5	5601	1	0	0	1	1	1-	0	3+	1-	2-	1	1	1+	3-	2-	2+	2+	1+	0	10	36	Средний		5
	8	5603	1	0	0	1	1	3+	0	4+	3+	2+	0	3	2+	1+	1-	4+	1-	1+	2	16	57	Повышенный		2
	9	5602	1	1	1	1	1	3+	N	3+	4-	4+	0	1	3+	4+	3+	4-	1+	1-	2	15	54	Средний		3
Число учащихся: 5																			Среднее:		15	53,6				

Уровень овладения ПРО	Кол-во уч.	%
Высокий (23-28 баллов)	0	0%
Повышенный (16-22 балла)	2	40%
Средний (9-15 баллов)	3	60%
Низкий (0-8 баллов)	0	0%

Условия проведения: без наблюдателя.

**Структура овладения планируемыми результатами обучения**

**Округ:** Юго-Западный

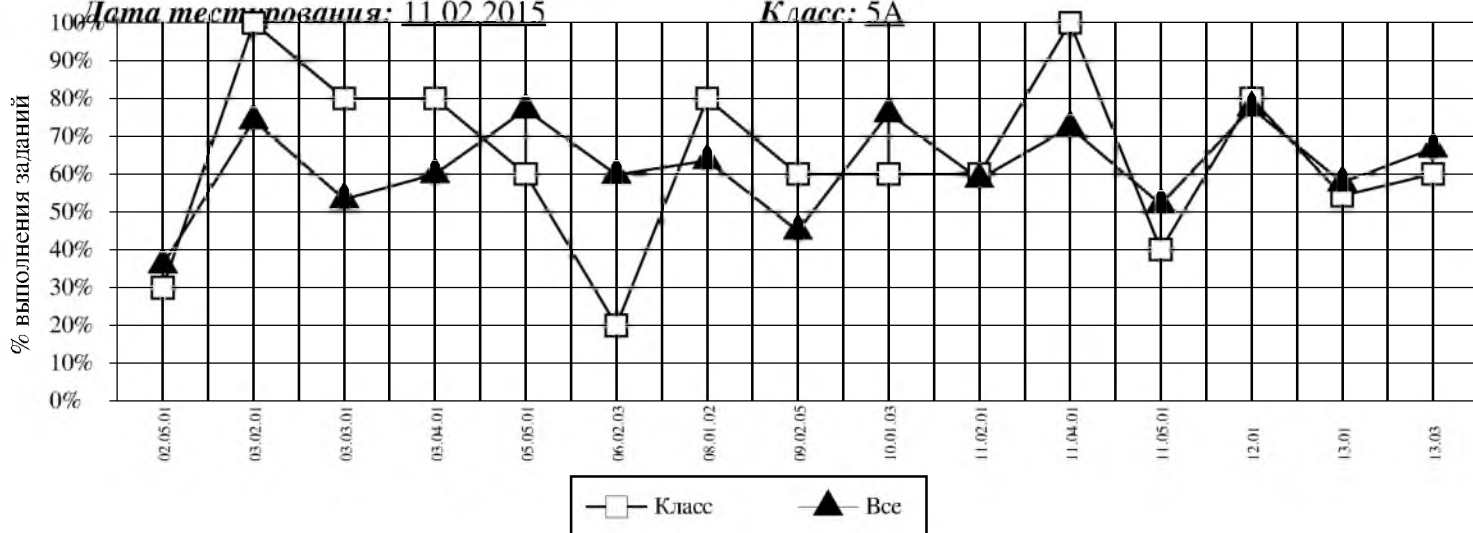
**Предмет:** РУССКИЙ ЯЗЫК

**ОО:** ННОУ «Школа при Андреевском

монастыре»

**Дата тестирования:** 11.02.2015

**Класс:** 5А



<b>Код</b>	<b>ПРО</b>	<b>Класс (%)</b>	<b>Все (%)</b>
02.05.01	СОЗДАВАТЬ ПИСЬМЕННЫЕ МОНОЛОГИЧЕСКИЕ ВЫСКАЗЫВАНИЯ РАЗНОЙ КОММУНИКАТИВНОЙ НАПРАВЛЕННОСТИ С УЧЕТОМ ЦЕЛЕЙ И СИТУАЦИИ ОБЩЕНИЯ (УЧЕНИЧЕСКОЕ СОЧИНЕНИЕ НА БЫТОВЫЕ, НРАВСТВЕННО-ЭТИЧЕСКИЕ И УЧЕБНЫЕ ТЕМЫ, РАССКАЗ О СОБЫТИИ, РАСПИСКА, ДОВЕРЕННОСТЬ, ЗАЯВЛЕНИЕ)	30	36
03.02.01	ОПРЕДЕЛЯТЬ ТЕМУ, КОММУНИКАТИВНУЮ УСТАНОВКУ, ОСНОВНУЮ МЫСЛЬ ТЕКСТА	100	74
03.03.01	ДЕЛИТЬ ТЕКСТ НА СМЫСЛОВЫЕ ЧАСТИ И СОСТАВЛЯТЬ ЕГО ПЛАН	80	53
03.04.01	АНАЛИЗИРОВАТЬ ТЕКСТ С ТОЧКИ ЗРЕНИЯ ЕГО ПРИНАДЛЕЖНОСТИ К ФУНКЦИОНАЛЬНО-СМЫСЛОВОМУ ТИПУ РЕЧИ	80	60
05.05.01	ХАРАКТЕРИЗОВАТЬ ОСНОВНЫЕ РАЗДЕЛЫ ЛИНГВИСТИКИ	60	77
06.02.03	КЛАССИФИЦИРОВАТЬ И ГРУППИРОВАТЬ ЗВУКИ РЕЧИ ПО ЗАДАНЫМ ПРИЗНАКАМ; СЛОВА ПО ЗАДАНЫМ ПАРАМЕТРАМ ИХ ЗВУКОВОГО СОСТАВА	20	60
08.01.02	ДЕЛИТЬ СЛОВА НА МОРФЕМЫ НА ОСНОВЕ СМЫСЛОВОГО, ГРАММАТИЧЕСКОГО И СЛОВООБРАЗОВАТЕЛЬНОГО АНАЛИЗА СЛОВА	80	64
09.02.05	ПОДБИРАТЬ К СЛОВАМ СИНОНИМЫ, АНТОНИМЫ	60	45
10.01.03	ОПОЗНАВАТЬ ЧАСТИ РЕЧИ И ИХ ФОРМЫ	60	76
11.02.01	РАСПОЗНАВАТЬ (ВЫДЕЛЯТЬ) СЛОВСОЧЕТАНИЯ В СОСТАВЕ ПРЕДЛОЖЕНИЯ; ГЛАВНОЕ И ЗАВИСИМОЕ СЛОВО В СЛОВСОЧЕТАНИИ	60	59
11.04.01	ОПОЗНАВАТЬ (НАХОДИТЬ) ГРАММАТИЧЕСКУЮ ОСНОВУ ПРЕДЛОЖЕНИЯ; ГЛАВНЫЕ И ВТОРОСТЕПЕННЫЕ ЧЛЕНЫ ПРЕДЛОЖЕНИЯ	100	72
11.05.01	ОПОЗНАВАТЬ И ПРАВИЛЬНО ИНТОНИРОВАТЬ СЛОЖНЫЕ ПРЕДЛОЖЕНИЯ С РАЗНЫМИ СМЫСЛОВЫМИ ОТНОШЕНИЯМИ МЕЖДУ ИХ ЧАСТЯМИ	40	52
12.01	ВЛАДЕТЬ ОСНОВНЫМИ НОРМАМИ РУССКОГО ЛИТЕРАТУРНОГО ЯЗЫКА	80	77
13.01	СОБЛЮДАТЬ ОРФОГРАФИЧЕСКИЕ И ПУНКТУАЦИОННЫЕ НОРМЫ В ПРОЦЕССЕ ПИСЬМА (В ОБЪЕМЕ СОДЕРЖАНИЯ КУРСА)	54	58
13.03	ОБНАРУЖИВАТЬ И ИСПРАВЛЯТЬ ОРФОГРАФИЧЕСКИЕ И ПУНКТУАЦИОННЫЕ ОШИБКИ	60	67

**Средний % выполнения теста:** **54%** **55%**

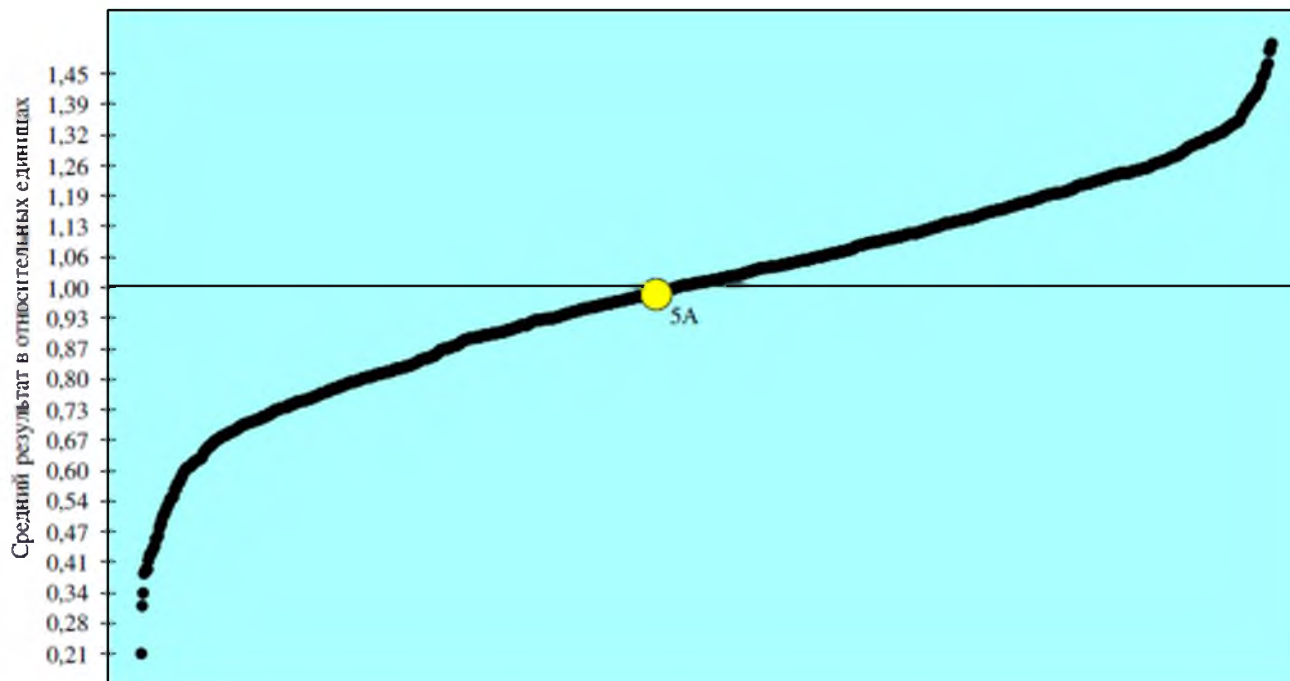
## Результаты ОО ННОУ «Школа при Андреевском монастыре»

Город: 409 ОО, Класса(ов): 1263

Предмет: РУССКИЙ ЯЗЫК

Округ: Юго-Западный, 35 ОО, 112 класса(ов)

Классы: 5-е



● результаты классов образовательных организаций, составляющих выборку

— среднее значение по городу

● результаты класса(ов) образовательной организации

- - - среднее значение по округу

Результат представлен в относительных единицах. Коэффициент результативности определяется отношением среднего процента выполнения теста учащимися класса к среднему проценту выполнения теста по городу.

Без наблюдателя: 5А;